



Cuchillo profesional para hostelería



Cuchillo profesional cocinero francés

Cuchillos profesionales para hostelería

Código	Descripción	Medida	Peso
1510004	Frances Puntilla pelador nº4	100 mm - 4 mm	63 gr
1510006	Frances nº6	150 mm - 4 mm	110 gr
1510008	Frances nº8	200 mm - 4 mm	182 gr
1510010	Frances nº10	250 mm - 5 mm	260 gr
1510012	Frances nº12	300 mm - 5 mm	399 gr

Código	Descripción	Medida	Peso
1510032	Frances jamonero	300 mm - 3 mm	148 gr
1510020	Frances deshuesador	160 mm - 3 mm	105 gr

Código	Descripción	Medida	Peso
1510024	Frances panero	200 mm - 4 mm	167 gr
1510025	Frances santoku	175 mm - 3 mm	193 gr

Cuchillo profesional para hostelería



Cuchillo profesional chef

Cuchillos profesionales para hostelería

Código	Descripción	Medida	Peso
1510202	Chef pelador nº2	75 mm - 2,0 mm	67 gr
1510204	Chef puntilla nº4	100 mm - 2,0 mm	70 gr
1510206	Chef verdura nº6	150 mm - 2,0 mm	88 gr
1510208	Chef cocinero nº8	200 mm - 2,5 mm	239 gr
1510210	Chef cocinero nº 10	250 mm - 3,0 mm	277 gr

Código	Descripción	Medida	Peso
1510224	Chef panero	215 mm - 2,0 mm	160 gr
1510225	Chef santoku	185 mm - 2,5 mm	223 gr

Código	Descripción	Medida	Peso
1510232	Chef jamonero	285 mm - 2 mm	161 gr
1510233	Chef jamonero-salmonero	285 mm - 2 mm	157 gr



Cuchillo profesional para hostelería



Cuchillo profesional cocinero

Cuchillos profesionales para hostelería

Código	Descripción	Medida	Peso
1510252	Cocinero pelador nº2	75 mm - 2 mm	41 gr
1510254	Cocinero puntilla nº4	100 mm - 2 mm	46 gr
1510256	Cocinero verdura nº6	150 mm - 2 mm	66 gr
1510258	Cocinero cocinero nº8	200 mm - 3 mm	141 gr
1510260	Cocinero cocinero nº 10	250 mm - 3 mm	190 gr

Colores disponibles bajo pedido



Código	Descripción	Medida	Peso
1510264	Cocinero pan	215 mm - 2 mm	110 gr
1510265	Cocinero santoku	185 mm - 3 mm	120 gr

Código	Descripción	Medida	Peso
1510262	Cocinero jamonero	290 mm - 2 mm	105 gr

Cuchillo profesional para hostelería



Cuchillo profesional cocinero

Cuchillos profesionales para hostelería

Código	Descripción	Medida	Peso
1636000	Cuchilla cocina	195 mm - 3 mm	421 gr

Código	Descripción	Medida	Peso
1510300	Puntilla cocina	105 mm - 2,0 mm	62 gr
1515020	Cuchillo patatero	90 mm - 1.5 mm	24 gr
1622005	Cuchillo Queso	150 mm - 2,0 mm	95 gr

Utensilios decoración

Cuchillos profesionales para hostelería

Código	Descripción	Medida	Peso
1510500	Pelapatatas		20 gr
1510502	Descorazador manzanas		26 gr
1510504	Cortapizza		42 gr
1510506	Vaciador	25 mm	27 gr
1510510	Cincelador		24 gr
1510511	Decorador limón		24 gr



Cuchillo profesional para hostelería



Paleta cocinero

Cuchillos profesionales para hostelería

Código	Descripción	Largo/ancho/grueso	Peso
1515000	Paleta cocinero	170 - 90 - 3 mm	253 gr

Aplastafiletes

Cuchillos profesionales para hostelería

Código	Descripción	Largo/ancho/grueso	Peso
1515001	Aplastafiletes	145 - 100 - 6 mm	636 gr

Código	Descripción	Largo/ancho/grueso	Peso
1515002	Aplastafiletes con codo	120 - 100 - 10 mm	1182 g

Espátula de cocina

Cuchillos profesionales para hostelería

Código	Descripción	Largo/ancho/grueso	Peso
1515008	Espátula de cocina	120 - 80 - 2 mm	110 gr
1515010	Espátula de cocina	120 - 100 - 2 mm	128 gr

Pinza inox para espinas

Cuchillos profesionales para hostelería

Código	Descripción	Largo/ancho/grueso	Peso
1595036	Pinza inox para espinas	110 - / - / mm	34 gr

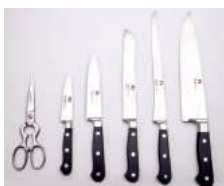
Abreostras

Cuchillos profesionales para hostelería

Código	Descripción	Largo/ancho/grueso	Peso
1540000	Abreostras de mano	65 - 30 - / mm	134 gr

Código	Descripción	Largo/ancho/grueso	Peso
1540015	Abreostras de mesa		1125 gr

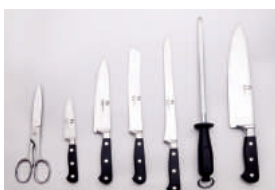
Cuchillo profesional para hostelería



Expositor juego de cocina

Expositor cuchillos y maletines

Código	Descripción	Peso
1510051	Expositor cocina V. inox. 6 piezas	2000 gr



Expositor juego de cocina

Expositor cuchillos y maletines

Código	Descripción	Peso
1510052	Expositor cocina V. Inox. 7 piezas	3650 gr



Estuche cuchillo jamonero

Expositor cuchillos y maletines

Código	Descripción	Largo/ancho/grueso	Peso
1510055	Estuche cuchillo jamonero		270 gr
	jamonero	230 - 20 - 1,5 mm	
	deshuesador	130 - 22 - 1,5 mm	



Maletin cuchillos 6 piezas (no incluidas)

Expositor cuchillos y maletines

Código	Descripción	Largo/ancho/grueso	Peso
1510106	Maletin cuchillos 6 piezas	440 - 230 - 30 mm	465 gr

Cuchillo profesional para charcutería



Cuchillo fiambre y queso

Cuchillos profesionales para charcutería y corte de jamón

Código	Descripción	Largo/ancho/grueso	Peso
1622005	Cuchillo fiambre queso nº5	150 - 30 - 2,0 mm	95 gr
1622010	Cuchillo fiambre queso nº10	255 - 45 - 2,0 mm	236 gr
1622012	Cuchillo fiambre queso nº12	305 - 55 - 2,0 mm	326 gr
1622030	Cuchillo queso dos mangos	360 - 70 - 2,5 mm	540 gr
1622045	Cuchillo queso mango y soporte	450 - 50 - 3,0 mm	524 gr

Lira para queso

Cuchillos profesionales para charcutería y corte de jamón

Código	Descripción	Largo/ancho/grueso	Peso
1522110	Lira para queso	270 - 210 - / mm	140 gr
1522150	Hilos para lira	210 - / - / mm	

Cortador Roquefort

Cuchillos profesionales para charcutería y corte de jamón

Código	Descripción	Medida	Peso
1522160	Cortador de roquefort	420 x 280 mm	2050 gr
1522165	Hilos cortador de roquefort	210 mm	

Gubia de jamones

Cuchillos profesionales para charcutería y corte de jamón

Código	Descripción	Largo/ancho/grueso	Peso
1619000	Gubia de jamones	220 - 25 - 3 mm	415 gr
1619002	Gubia de jamones mango redondo	220 - 25 - 3 mm	350 gr

Cuchillo profesional para corte de jamón



Cuchillos jamoneros

Cuchillos profesionales para charcutería y corte de jamón

Código	Descripción	Largo/ancho/grueso	Peso
1510032	Jamonero Francés	300 - 30 - 2 mm	148 gr

Código	Descripción	Largo/ancho/grueso	Peso
1510232	Jamonero Chef	285 - 20 - 2 mm	161 gr
1510233	Jamonero Alveolado chef	285 - 20 - 2 mm	157 gr

Código	Descripción	Largo/ancho/grueso	Peso
1510262	Jamonero Cocinero	290 - 20 - 2 mm	105 gr

Código	Descripción	Largo/ancho/grueso	Peso
1628212	Jamonero Alveolado	300- 25 - 2 mm	121 gr



Código	Descripción	Largo/ancho/grueso	Peso
1714713	Jamonero Solingen	280 - 20 - 2 mm	115 gr

Código	Descripción	Largo/ancho/grueso	Peso
1628010	Jamonero nº 10	250 - 17 - 2 mm	104 gr
1628012	Jamonero nº 12	275 - 20 - 2 mm	123 gr
1628014	Jamonero extra-fino nº 12	295 - 14 - 2 mm	97 gr



Cuchillo profesional carnicería y pollería



Cuchillo filetero madrid

Cuchillos profesionales para carnicería y pollería

Código	Descripción	Largo/ancho/grueso	Peso
1601001	Filetero madrid nº1	290 - 155 - 2 mm	377 gr
1601002	Filetero madrid nº2	300 - 170 - 2 mm	451 gr
1601003	Filetero madrid nº3	320 - 180 - 2 mm	535 gr



Cuchillo deshuesar madrid

Cuchillos profesionales para carnicería y pollería

Código	Descripción	Largo/ancho/grueso	Peso
1604001	Deshuesar madrid nº1	220 - 110 - 3 mm	520 gr
1604002	Deshuesar madrid nº2	250 - 120 - 3 mm	684 gr



Cuchillo chuletero madrid

Cuchillos profesionales para carnicería y pollería

Código	Descripción	Largo/ancho/grueso	Peso
1605001	Chuletero madrid nº1	290 - 155 - 3 mm	643 gr
1605002	Chuletero madrid nº2	305 - 170 - 3 mm	842 gr
1605003	Chuletero madrid nº3	320 - 180 - 3 mm	904 gr



Cuchilla catalana

Cuchillos profesionales para carnicería y pollería

Código	Descripción	Largo/ancho/grueso	Peso
1636000	Cuchilla catalana nº0	195 - 100 - 3 mm	421 gr
1636001	Cuchilla catalana nº1	260 - 105 - 4 mm	684 gr
1636002	Cuchilla catalana nº2	280 - 120 - 4 mm	786 gr
1636003	Cuchilla catalana nº3	300 - 130 - 4 mm	924 gr

Cuchillo profesional carnicería y pollería



Cuchilla valenciana

Cuchillos profesionales para carnicería y pollería

Código	Descripción	Largo/ancho/grueso	Peso
1608011	Cuchilla valenciana nº1	255 - 140 - 4 mm	1039 gr
1608012	Cuchilla valenciana nº2	265 - 175 - 4 mm	1105 gr
1608013	Cuchilla valenciana nº3	280 - 185 - 4 mm	1227 gr
1608014	Cuchilla valenciana nº4	305 - 205 - 4 mm	1289 gr



Cuchillo pollero

Cuchillos profesionales para carnicería y pollería

Código	Descripción	Largo/ancho/grueso	Peso
1606001	Cuchillo pollero nº1	285 - 75 - 4 mm	521 gr
1606002	Cuchillo pollero nº2	300 - 80 - 4 mm	620 gr
1606003	Cuchillo pollero nº3	325 - 90 - 4 mm	672 gr



Cuchillo de golpe

Cuchillos profesionales para carnicería y pollería

Código	Descripción	Largo/ancho/grueso	Peso
1537003	Cuchillo de golpe	320 - 80 - 5 mm	833 gr



Cuchillo degollar

Cuchillos profesionales para carnicería y pollería

Código	Descripción	Largo/ancho/grueso	Peso
1611001	Cuchillo degollar nº1	170 - 35 - 3 mm	126 gr
1611002	Cuchillo degollar nº2	200 - 40 - 3 mm	138 gr



Cuchillo de pelar cerdos

Cuchillos profesionales para carnicería y pollería

Código	Descripción	Largo/ancho/grueso	Peso
1621002	Cuchillo de pelar cerdos	215 - 70 - 3 mm	245 gr



Cuchillo profesional carnicería y pollería



Cuchillo carnicero tipo alemán

Cuchillos profesionales para carnicería y pollería

Código	Descripción	Largo/ancho/grueso	Peso
1660006	Carnicero tipo alemán nº6	150 - 30 - 3 mm	124 gr
1660007	Carnicero tipo alemán nº7	175 - 32 - 3 mm	131 gr
1660008	Carnicero tipo alemán nº8	205 - 36 - 3 mm	147 gr
1660009	Carnicero tipo alemán nº9	225 - 40 - 3 mm	179 gr
1660010	Carnicero tipo alemán nº10	255 - 45 - 3 mm	196 gr
1660012	Carnicero tipo alemán nº12	310 - 52 - 3 mm	280 gr
1660014	Carnicero tipo alemán nº14	360 - 58 - 3 mm	303 gr
1660016	Carnicero tipo alemán nº16	405 - 62 - 3 mm	361 gr

Colores disponibles



Cuchillo deshuesar tipo alemán

Cuchillos profesionales para carnicería y pollería

Código	Descripción	Largo/ancho/grueso	Peso
1690013	Deshuesar alemán nº13	130 - 20 - 3 mm	104 gr
1690015	Deshuesar alemán nº15	150 - 20 - 3 mm	109 gr

Colores disponibles



Cuchillo deshuesar curvo

Cuchillos profesionales para carnicería y pollería

Código	Descripción	Largo/ancho/grueso	Peso
1690023	Deshuesador curvo	130 - 15 - 3 mm	104 gr
1690025	Deshuesador curvo	150 - 15 - 3 mm	109 gr
1690005	Deshuesar en punta	150 - 30 - 3 mm	101 gr

Colores disponibles



Cuchillo profesional carnicería y pollería



VICTORINOX



Los **cuchillos profesionales FIBROX**, de la prestigiosa marca Suiza Victorinox, están fabricados con resistentes materiales de primera calidad, y diseñados expresamente para la industria alimentaria, donde se busca un nivel extremadamente elevado de calidad y seguridad.

Su **HOJA**, está fabricada en **acero martensítico inoxidable** y templado a una temperatura de 1040° C que le ofrece una dureza excepcionalmente firme de 56 HRC, su ángulo de corte para el afilado es controlado por láser, que garantiza su elevada eficiencia, pasando unos exhaustivos controles de calidad, como exige una gran marca como Victorinox, con más de 130 años de historia.

Su **MANGO FIBROX**, diseñado ergonómicamente para que se adapte a la mano y se ajuste con precisión a cada aplicación de corte, este mango está dotado de un sistema antideslizante diseñado por Victorinox que nos permite un trabajo más eficiente y un riesgo mínimo. Los mangos FIBROX, están diseñados para aguantar altas temperaturas, lo que nos permiten esterilizar nuestros cuchillos a temperaturas de hasta 150° C.



Cuchillo carnicero suizo Victorinox

Cuchillos profesionales para carnicería y pollería



Victorinox

Código	Descripción	Largo/ancho/grueso	Peso
1714206	Suizo Victorinox nº6	160 - 35 - 2,2 mm	137 gr
1714207	Suizo Victorinox nº7	180 - 37 - 2,2 mm	139 gr
1714208	Suizo Victorinox nº8	200 - 39 - 2,2 mm	151 gr
1714210	Suizo Victorinox nº10	260 - 45 - 2,2 mm	211 gr
1714212	Suizo Victorinox nº12	310 - 50 - 2,3 mm	230 gr
1714214	Suizo Victorinox nº14	360 - 56 - 2,3 mm	269 gr

Cuchillo deshuesar suizo Victorinox

Cuchillos profesionales para carnicería y pollería



Victorinox

Código	Descripción	Largo/ancho/grueso	Peso
1714313	Deshuesar suizo V. nº 13	130 - 20 - 2,2 mm	94 gr
1714315	Deshuesar suizo V. nº 15	150 - 20 - 2,2 mm	99 gr



Cuchillo profesional carnicería y pollería



ZWILLING J.A.HENCKELS



Los **cuchillos profesionales TWIN Master** de la mundialmente conocida marca **Zwilling J.A. Henckels**, fundada en 1731, han sido diseñados bajo los más estrictos controles, y cumplen todas las normativas de seguridad, higiene y calidad alimentaria.

Su **HOJA** endurecida al frío, con una alta tecnología denominada **FRIODUR**, diseñada por los cuchilleros de Solingen, hace que tengan una retención y durabilidad del filo extraordinaria, dando flexibilidad a la hoja y haciéndola ultrarresistente a la corrosión.

Su **MANGO** ergonómico está diseñado expresamente para adaptarse a un trabajo continuado en la industria, estudiado al más alto nivel, y dotado de un mango altamente antideslizante para darnos seguridad en cada corte.



Cuchillo carnicero Solingen

Cuchillos profesionales para carnicería y pollería



Código	Descripción	Largo/ancho/grueso	Peso
1714606	Carnicero Solingen nº6	160 - 35 - 2,4 mm	138 gr
1714607	Carnicero Solingen nº7	180 - 35 - 2,4 mm	152 gr
1714608	Carnicero Solingen nº8	200 - 35 - 2,4 mm	158 gr
1714609	Carnicero Solingen nº9	230 - 35 - 2,5 mm	175 gr
1714610	Carnicero Solingen nº10	260 - 35 - 2,5 mm	180 gr
1714611	Carnicero Solingen nº11	300 - 35 - 2,5 mm	198 gr

Cuchillo deshuesar Solingen

Cuchillos profesionales para carnicería y pollería



Código	Descripción	Largo/ancho/grueso	Peso
1714623	Deshuesar Solingen nº5	130 - 20 - 2,4 mm	112 gr
1714625	Deshuesar Solingen nº6	150 - 20 - 2,4 mm	118 gr

Código	Descripción	Largo/ancho/grueso	Peso
1714713	Jamonero Solingen	280 - 20 - 2 mm	115 gr

Cuchillo profesional pescadería



Cuchillo pescatero madrid

Cuchillos profesionales para pescadería

Código	Descripción	Largo/ancho/grueso	Peso
1600001	Pescatero madrid nº1	320 - 170 - 2 mm	535 gr
1600002	Pescatero madrid nº2	340 - 180 - 2 mm	568 gr

Cuchillo pescatero catalán

Cuchillos profesionales para pescadería

Código	Descripción	Largo/ancho/grueso	Peso
1635001	Pescatero catalán nº 1	320 - 105 - 2,0 mm	425 gr
1635002	Pescatero catalán nº 2	340 - 120 - 2,2 mm	477 gr
1635003	Pescatero catalán nº 3	360 - 135 - 2,2 mm	536 gr

Cuchillo salmonero

Cuchillos profesionales para pescadería

Código	Descripción	Largo/ancho/grueso	Peso
1628212	Salmonero	300 - 25 - 2 mm	121 gr

Cortadores de bacalao

Cuchillos profesionales para pescadería

Código	Descripción	Largo/ancho/grueso	Peso
1538002	Cortante de bacalao	190 - 130 - 4 mm	780 gr

Código	Descripción	Largo/ancho/grueso	Peso
1538010	Cortadora bacalao guillotina	560 - 85 - 60 mm	2200 gr

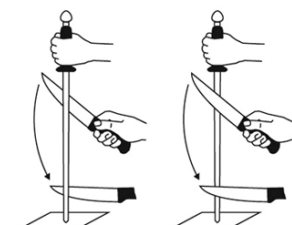
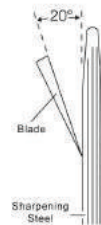
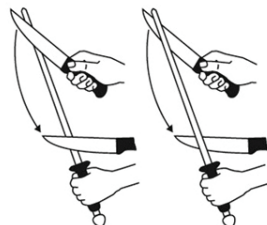
Escamador de pescado

Cuchillos profesionales para pescadería

Código	Descripción	Largo/ancho/grueso	Peso
1520000	Escamador de pescado	270 - 55 - / mm	135 gr



Chairas, aceros y máquinas de afilar



**CARBON STEEL
CHROMIUM**

Chaira Fischer semi-profesionales

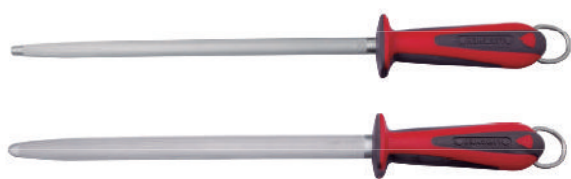
Chairas, aceros y máquinas de afilar

Código	Descripción	Largo/sección
1715108	Chaira Fischer redonda nº8	200 mm Ø
1715110	Chaira Fischer redonda nº10	260 mm Ø
1715120	Chaira Fischer oval nº10	260 mm Ø
1715121	Chaira Fischer oval nº12	310 mm Ø

- Chaira de estriado fino. (Especial para escuelas de hostelería)
- Mango ergonómico en plástico ultraresistente.
- Modelos en ovalado y redondo.

Chaira Fischer profesional

Chairas, aceros y máquinas de afilar



**CARBON STEEL
CHROMIUM**

Código	Descripción	Largo/sección
1715112	Chaira Fischer redonda especial nº12	310 mm Ø
1715122	Chaira Fischer ovalada especial nº12	310 mm Ø

- Chaira de estriado fino especial, con revestimiento de cromoduro.
- Mango ergonómico bimaternal ; Parte gris en elastómero para evitar el deslizamiento y plástico rojo ultraresistente.
- Modelos en ovalado y redondo.



**CARBON STEEL
CHROMIUM**

Código	Descripción	Largo/sección
1715132	Chaira Fischer plana nº12	310 mm ▤

- Chaira con un estriado fino en formato extralargo que permite un mayor contacto con el filo del cuchillo.
- Mango ergonómico en plástico ultraresistente y acero.
- Modelo plano.

Chairas, aceros y máquinas de afilar



INOX
Stainless Steel



INOX
Stainless Steel



DIAMOND



CERAMIC



TITANIUM

Código	Descripción	Largo/sección
1715124	Chaira Fischer oval INOX n°12	310 mm Ø

- Chaira con un estriado fino especial de acero inoxidable, con un alto porcentaje de cromo y molibdeno que une la dureza del afilado con una alta resistencia a la corrosión, para la higiene. (especial industrias)
- Mango ergonómico ultrarresistente e higiénico.
- Modelo en ovalado.

Código	Descripción	Largo/sección
1715126	Chaira Fischer oval inox lisa n°12	310 mm Ø

- Chaira con un estriado extrafino de acero inoxidable pulido, especial para enderezar y afilar un filo desgastado. (profesional)
- Mango ergonómico en plástico ultrarresistente y acero.
- Modelo en ovalado

Código	Descripción	Largo/sección
1715123	Chaira Fischer oval Diamond n°12	310 mm Ø

- Chaira con revestimiento de diamante: La dureza del diamante permite un afilado óptimo de la hoja del cuchillo y la extrema finura del grano, le garantiza un filo liso pero agudo.
- Mango ergonómico ultrarresistente
- Modelo ovalado

Código	Descripción	Largo/sección
1715140	Chaira Fischer redonda Ceramic n°10	250 mm Ø

- Chaira fabricada en cerámica de alta calidad y avanzada tecnología, de uso profesional y fácil manejo, con increíbles resultados por su durabilidad en el afilado, perfecta para las hojas de cuchillo de acero y otras aleaciones con molibdeno-vanadio.
- Mango de plástico ultrarresistente y ergonómico, para un mejor agarre.
- Modelo redondo

Código	Descripción	Largo/sección
1715145	Chaira Fischer redonda Titanium n°12	300 mm Ø

- Chaira de gran calidad, especialmente diseñada para afilar los cuchillos más duros, desarrollada con la más alta tecnología, con recubrimiento de nitrato de titanio, uno de los materiales más fuertes y resistentes que existen.
- Mango en plástico ultrarresistente y acero pulido.
- Modelo redondo



Chairas, aceros y máquinas de afilar



Máquina de afilar manual

Chairas, aceros y máquinas de afilar

Código	Descripción	Largo/ancho/grueso	Peso
1715210	Afilador cuchillos manual	210 - 80 - 40 mm	230 gr

- Afilador manual de alta calidad en 3 pasos.
- Paso 1: Diamante para darle forma y rectificar.
- Paso 2: Tungsteno para afilar.
- Paso 3: Cerámica para suavizar y darle un mejor acabado.
- Mango antideslizante y ergonómico que se adapta a la mano



Máquina de afilar manual

Chairas, aceros y máquinas de afilar

Código	Descripción	Largo/ancho/grueso	Peso
1715212	Afilador red steel c/ soporte y mago	310 - 120 - 70 mm	335 gr

- El afilador RED STEEL, es el afilador para los profesionales que buscan un perfecto afilado, igual o superior al afilado de una chaira o acero.
- Utilización sencilla, no requiere aprendizaje, permite mantener un ángulo constante para un afilado perfecto.
- Dotado de 4 varillas de acero inoxidable de alta calidad alimentaria para una mejor resistencia a la corrosión.
- Apto para cualquier método de trabajo gracias a su sujeción y su soporte de acero inoxidable.



Máquina de afilar manual

Chairas, aceros y máquinas de afilar

Código	Descripción	Largo/ancho/grueso	Peso
1715215	Afilador red steel	180 - 210 - 70 mm	350 gr

- El afilador RED STEEL, es el afilador para los profesionales que buscan un perfecto afilado, igual o superior al afilado de una chaira o acero.
- Utilización sencilla, no requiere aprendizaje, permite mantener un ángulo constante para un afilado perfecto.
- Acero inoxidable de alta calidad alimentaria para una mejor resistencia a la corrosión.
- Apto para cualquier método de trabajo gracias a su sujeción y su soporte de acero inoxidable



Máquina de afilar eléctrica

Chairas, aceros y máquinas de afilar

Código	Descripción	Largo/ancho/grueso
5012102	Afiladora k-8	220 - 70 - 90 mm

- Afilador de cuchillos eléctrico, de fácil utilización y sin peligro, equipado con 2 piedras, para hacer un afilado mas preciso, una piedra para afilar y otra para afinar y quitar rebabas.
- Medidas : 220 x 70 x 90 mm.



Máquina de afilar eléctrica

Chairas, aceros y máquinas de afilar

Código	Descripción	Largo/ancho/grueso
5012103	Afiladora k-10	300 - 110 - 120 mm

- Afilador de cuchillos de grandes prestaciones, muy fácil de utilizar, gracias a su sistema de banda de laminas abrasivas, que guarda siempre el mismo ángulo y fuerza de giro.
- Medidas 300 x 110 x 120 mm



Máquina de afilar eléctrica

Chairas, aceros y máquinas de afilar

Código	Descripción	Largo/ancho/grueso
5012105	Afiladora k-15	400 - 260 - 180 mm

- Afiladora de cuchillos profesional , de fácil manejo, con sistema de rodillos y tensión de bandas regulable, que aseguran su gran eficacia.
- Medidas: 400 x 260 x 180 mm



Chairas, aceros y máquinas de afilar



Bandas de afilar

Chairas, aceros y máquinas de afilar

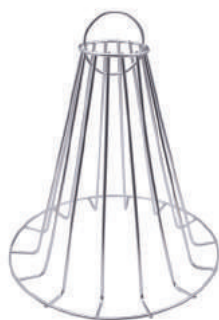
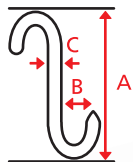
Código	Descripción	Largo/ancho/grano
3500005	Bandas afilar	220 - 50 mm - 100
3500015	Bandas afilar	556 - 25 mm - 80
3500017	Bandas afilar	556 - 25 mm - 120
3500019	Bandas afilar	556 - 30 mm - 80
3500020	Bandas afilar	556 - 30 mm - 120
3500022	Bandas afilar	565 - 30 mm - 100
3500025	Bandas afilar	620 - 30 mm - 100
3500033	Bandas afilar	620 - 36 mm - 80
3500035	Bandas afilar	620 - 36 mm - 120
3500040	Bandas afilar	650 - 35 mm - 80
3500045	Bandas afilar	650 - 35 mm - 120
3500050	Bandas afilar	675 - 50 mm - 80
3500055	Bandas afilar	675 - 50 mm - 120
3500053	Bandas afilar	686 - 50 mm - 100
3500056	Bandas afilar	700 - 50 mm - 80
3500057	Bandas afilar	700 - 50 mm - 100
3500058	Bandas afilar	720 - 30 mm - 100
3500059	Bandas afilar	720 - 35 mm - 100
3500060	Bandas afilar	720 - 35 mm - 80
3500070	Bandas afilar	800 - 45 mm - 80
3500075	Bandas afilar	800 - 45 mm - 120
3500077	Bandas afilar	1000 - 50 mm - 100
3500080	Bandas afilar	1020 - 65 mm - 100

• Otras medidas consultar

Disco láminas afiladora

Chairas, aceros y máquinas de afilar

Código	Descripción	Largo/ancho/agujero
3500150	Disco láminas 160 WK	150 - 40 - 20 mm
3500200	Disco láminas 200 WK	200 - 50 - 20 mm



Ganchos

Utillaje y accesorios

Código	Descripción	A/B/C
1718110	Ganchos acero INOX nº 0	80 - 37 - 4 mm
1718111	Ganchos acero INOX nº 1	100 - 37 - 4 mm
1718112	Ganchos acero INOX nº 2	120 - 44 - 4 mm
1718113	Ganchos acero INOX nº 3	140 - 44 - 5 mm
1718114	Ganchos acero INOX nº 4	160 - 44 - 5 mm
1718215	Ganchos acero INOX	150 - 55 - 8 mm
1718220	Ganchos acero INOX	200 - 65 - 10 mm

Código	Descripción	A/B/C
1718230	Ganchos acero inox. c/pletina	200 - 60 - 10 mm

Código	Descripción	A/B/C
1718235	Ganchos panceta 3 puntas	200 - 60 - 6 mm

Código	Descripción	A/B/C
1718240	Ganchos salchichero giratorio	235 - /- / mm

Código	Descripción	A/B/C
1718245	Ganchos giratorio INOX	245 - 60 - 12 mm

Código	Descripción	Largo/alto
1718260	Piramide salchichera	310 - 280 mm



Utillaje y accesorios



Tijeras 3 Claveles

Utillaje y accesorios

3 Claveles
1930

Código	Descripción	Largo/Pulgadas
1595012	Varios usos epoxi	200 mm - 8 "

Código	Descripción	Largo/Pulgadas
1595014	Varios usos star	200 mm - 8 "

Código	Descripción	Largo/Pulgadas
1595016	Profesional epoxi	200 mm - 8 "

Código	Descripción	Largo/Pulgadas
1595018	Profesional class	200 mm - 8 "

Tijeras y pinzas

Utillaje y accesorios

Código	Descripción	Largo
1595003	Tijeras varios usos	210 mm

Código	Descripción	Largo
1595004	Tijeras pescatero inox. nº 4	200 mm
1595005	Tijeras pescatero inox. nº 5	240 mm
1595006	Tijeras pescatero inox. nº 6	280 mm

Código	Descripción	Largo
1595007	Tijeras trinchar pollos	260 mm

Código	Descripción	Largo
1595030	Pinza hielo c/ muelle	190 mm



Libradores de plástico

Utillaje y accesorios

Código	Descripción	Largo/ancho	Litros
4012024	Librador de plástico	150 - 80 mm	0,30 lts
4012037	Librador de plástico	180 - 100 mm	0,55 lts
4012038	Librador de plástico	220 - 120 mm	0,95 lts
4012039	Librador de plástico	260 - 130 mm	1,60 lts

Espumadera inox

Utillaje y accesorios

Código	Descripción	Largo/diámetro
4012023	Espumadera INOX	700 x 220 mm

Pinchos y brochetas

Utillaje y accesorios

Código	Descripción	Largo/Grueso
1718810	Pinchos morunos aluminio. Paquete 500 ud.	250 - 2,4 mm
1718815	Pinchos morunos aluminio. Paquete 500 ud.	310 - 2,4 mm
1718860	Brochetas. Paquete 200 ud.	80 - 2,0 mm
1718862	Brochetas. Paquete 200 ud.	100 - 2,0 mm
1718864	Brochetas. Paquete 200 ud.	130 - 2,5 mm
1718866	Brochetas. Paquete 200 ud.	150 - 2,5 mm
1718868	Brochetas. Paquete 100 ud.	250 - 3,0 mm
1718870	Brochetas. Paquete 1000 ud.	250 - 5,0 mm

• Otras medidas consultar.

Molde de brochetas

Utillaje y accesorios

Código	Descripción	Largo/Ancho/Alto
2000232	Molde de brochetas	165 - 165 - 310 mm





Utillaje y accesorios



Pincho para embutido

Utillaje y accesorios

Código	Descripción	Largo/Ancho/Alto
1718905	Pincho para embutido	125 - 30 - / mm



Serrucho INOX

Utillaje y accesorios

Código	Descripción	Largo
1720140	Serrucho carnicero INOX	420 mm
1720145	Serrucho carnicero INOX	470 mm



Hoja serrucho INOX

Utillaje y accesorios

Código	Descripción	Largo
1721140	Hoja serrucho INOX	420 mm
1721145	Hoja serrucho INOX	470 mm



Cintas de sierra carne

Utillaje y accesorios

Código	Descripción	Medida
1725152	Cintas sierra carne. Tem.	1520 mm
1725155	Cintas sierra carne. Tem.	1550 mm
1725160	Cintas sierra carne. Tem.	1600 mm
1725162	Cintas sierra carne. Tem.	1620 mm
1725170	Cintas sierra carne. Tem.	1705 mm
1725174	Cintas sierra carne. Tem.	1745 mm
1725176	Cintas sierra carne. Tem.	1760 mm
1725182	Cintas sierra carne. Tem.	1820 mm
1725198	Cintas sierra carne. Tem.	1980 mm
1725204	Cintas sierra carne. Tem.	2040 mm
1725212	Cintas sierra carne. Tem.	2120 mm
1725220	Cintas sierra carne. Tem.	2200 mm
1725234	Cintas sierra carne. Tem.	2340 mm
1725240	Cintas sierra carne. Tem.	2400 mm
1725243	Cintas sierra carne. Tem.	2430 mm

*Otras medidas consultar.



Cintas de sierra congelado

Utillaje y accesorios

Código	Descripción	Medida
1726152	Cintas sierra congelado. Tem.	1520 mm
1726155	Cintas sierra congelado. Tem.	1550 mm
1726160	Cintas sierra congelado. Tem.	1600 mm
1726162	Cintas sierra congelado. Tem.	1620 mm
1726170	Cintas sierra congelado. Tem.	1705 mm
1726174	Cintas sierra congelado. Tem.	1745 mm
1726176	Cintas sierra congelado. Tem.	1760 mm
1726182	Cintas sierra congelado. Tem.	1820 mm
1726198	Cintas sierra congelado. Tem.	1980 mm
1726204	Cintas sierra congelado. Tem.	2040 mm
1726212	Cintas sierra congelado. Tem.	2120 mm
1726220	Cintas sierra congelado. Tem.	2200 mm
1726234	Cintas sierra congelado. Tem.	2340 mm
1726240	Cintas sierra congelado. Tem.	2400 mm
1726243	Cintas sierra congelado. Tem.	2430 mm

*Otras medidas consultar.

Cintas de sierra hueso

Utillaje y accesorios

Código	Descripción	Medida
1727152	Cintas sierra hueso. Tem.	1520 mm
1726155	Cintas sierra hueso. Tem.	1550 mm
1727160	Cintas sierra hueso. Tem.	1600 mm
1727162	Cintas sierra hueso. Tem.	1620 mm
1727170	Cintas sierra hueso. Tem.	1705 mm
1727174	Cintas sierra hueso. Tem.	1745 mm
1726176	Cintas sierra hueso. Tem.	1760 mm
1727182	Cintas sierra hueso. Tem.	1820 mm
1727198	Cintas sierra hueso. Tem.	1980 mm
1727204	Cintas sierra hueso. Tem.	2040 mm
1726212	Cintas sierra hueso. Tem.	2120 mm
1727220	Cintas sierra hueso. Tem.	2200 mm
1727234	Cintas sierra hueso. Tem.	2340 mm
1727240	Cintas sierra hueso. Tem.	2400 mm
1727243	Cintas sierra hueso. Tem.	2430 mm

*Otras medidas consultar.



Utillaje y accesorios

AtlanQuality



Cinta sierra Atlanta.

Las cintas **AtlanQuality** utilizan únicamente el mejor acero pulido de alto contenido en carbono (C1085 – 1095) y la tecnología mas avanzada, las pruebas de calidad continuas durante el proceso de fabricación, aseguran cintas de sierra de un diseño superior dando un corte constante, preciso y limpio en el proceso de elaboración de la carnes y pescados.

Características:

- **Afilado de Perfiles :** Inspeccionado cada 12 metros, produce dientes idénticos en afilado y geometría. También permite el uso de acero de mayor dureza que aumenta la estabilidad de la cinta.
- **Triscado:** Comprobado con indicadoras digimáticas calibradas y con un sistema óptico desde arriba.
- **Endurecimiento:** Dientes endurecidos y templado electrónicamente para darle mayor consistencia y resistencia, sometido a pruebas de dureza de Isomar y Buehler.
- **Soldado:** soldaduras perfectamente acabadas, uniformes en dureza y recocidas para evitar la fragilidad.
- **Embalaje:** Cintas envueltas individualmente en papel anticorrosivo para asegurar su higiene, conservación y manipulación sin accidentes.

Ventajas:

- Cintas mas duraderas, cortes más limpios.
- Uniformidad de dientes y consistencia de calidad.
- Prevención de corrosión, seguridad e higiene.
- Reduce el paro de la producción por causas de rotura.
- Distribución uniforme de carburos que admite dientes mas afilados.



Cintas sierra Atlanta alto rendimiento

Utillaje y accesorios

Código	Descripción	Medida
1728160	Cinta sierra Atlanta	1600 mm
1728162	Cinta sierra Atlanta	1620 mm
1728170	Cinta sierra Atlanta	1705 mm
1728174	Cinta sierra Atlanta	1740 mm
1728182	Cinta sierra Atlanta	1820 mm
1728198	Cinta sierra Atlanta	1980 mm
1728199	Cinta sierra Atlanta	2040 mm
1728220	Cinta sierra Atlanta	2200 mm
1728234	Cinta sierra Atlanta	2340 mm
1728240	Cinta sierra Atlanta	2400 mm
1728243	Cinta sierra Atlanta	2430 mm
1728250	Cinta sierra Atlanta	2500 mm
1728281	Cinta sierra Atlanta	2810 mm
1728291	Cinta sierra Atlanta	2910 mm
1728305	Cinta sierra Atlanta	3055 mm
1728315	Cinta sierra Atlanta	3155 mm
1728331	Cinta sierra Atlanta	3315 mm
1728350	Cinta sierra Atlanta	3500 mm
1728370	Cinta sierra Atlanta	3700 mm
1728371	Cinta sierra Atlanta	3715 mm

- Cintas envueltas individualmente en papel anticorrosivo.



Cuchillas picadora

Utillaje y accesorios

Código	Descripción	Medida
1900008	Cuchilla picadora. Aut.	8
1900012	Cuchilla picadora. Aut.	12
1900022	Cuchilla picadora. Aut.	22
1900032	Cuchilla picadora. Aut.	32
1900082	Cuchilla picadora	82 - 4x4
1900084	Cuchilla picadora	82 - 4x8
1900098	Cuchilla picadora	98 - 4x4
1900099	Cuchilla picadora	98 - 4x8
1900106	Cuchilla picadora	106 - 4x4
1900107	Cuchilla picadora	106 - 4x8
1900114	Cuchilla picadora	114 - 4x4
1900115	Cuchilla picadora	114 - 4x8

*Otras medidas consultar.



Placas picadora boca 12

Utillaje y accesorios

Código	Descripción	Medida
1901202	Placa picadora INOX	12/2
1901203	Placa picadora INOX	12/3
1901204	Placa picadora INOX	12/4
1901205	Placa picadora INOX	12/5
1901206	Placa picadora INOX	12/6
1901207	Placa picadora INOX	12/7
1901208	Placa picadora INOX	12/8
1901209	Placa picadora INOX	12/9
1901210	Placa picadora INOX	12/10
1901212	Placa picadora INOX	12/12
1901214	Placa picadora INOX	12/14
1901216	Placa picadora INOX	12/16
1901224	Placa picadora INOX	12 - 3 Ojos

*Otras medidas consultar.



Utillaje y accesorios

Código	Descripción	Medida
Placas picadora boca 22		

1902201	Placa picadora INOX	22/2
1902203	Placa picadora INOX	22/3
1902204	Placa picadora INOX	22/4
1902205	Placa picadora INOX	22/5
1902206	Placa picadora INOX	22/6
1902207	Placa picadora INOX	22/7
1902208	Placa picadora INOX	22/8
1902209	Placa picadora INOX	22/9
1902210	Placa picadora INOX	22/10
1902212	Placa picadora INOX	22/12
1902214	Placa picadora INOX	22/14
1902216	Placa picadora INOX	22/16
1902224	Placa picadora INOX	22 - 3 Ojos

Placas picadora boca 32

1903201	Placa picadora INOX	32/2
1903203	Placa picadora INOX	32/3
1903204	Placa picadora INOX	32/4
1903205	Placa picadora INOX	32/5
1903206	Placa picadora INOX	32/6
1903207	Placa picadora INOX	32/7
1903208	Placa picadora INOX	32/8
1903209	Placa picadora INOX	32/9
1903210	Placa picadora INOX	32/10
1903212	Placa picadora INOX	32/12
1903214	Placa picadora INOX	32/14
1903216	Placa picadora INOX	32/16
1903224	Placa picadora INOX	32 - 3 Ojos

Placas picadora boca 82

1908202	Placa picadora INOX	82/2
1908203	Placa picadora INOX	82/3
1908204	Placa picadora INOX	82/4
1908205	Placa picadora INOX	82/5
1908206	Placa picadora INOX	82/6
1908207	Placa picadora INOX	82/7
1908208	Placa picadora INOX	82/8
1908209	Placa picadora INOX	82/9
1908210	Placa picadora INOX	82/10
1908212	Placa picadora INOX	82/12
1908214	Placa picadora INOX	82/14
1908216	Placa picadora INOX	82/16
1908224	Placa picadora INOX	82 - 3 Ojos

Código	Descripción	Medida
Placas picadora boca 98		

1909802	Placa picadora INOX	98/2
1909803	Placa picadora INOX	98/3
1909804	Placa picadora INOX	98/4
1909805	Placa picadora INOX	98/5
1909806	Placa picadora INOX	98/6
1909807	Placa picadora INOX	98/7
1909808	Placa picadora INOX	98/8
1909809	Placa picadora INOX	98/9
1909810	Placa picadora INOX	98/10
1909812	Placa picadora INOX	98/12
1909814	Placa picadora INOX	98/14
1909816	Placa picadora INOX	98/16
1909824	Placa picadora INOX	98 - 3 Ojos

Placas picadora boca 106

1910602	Placa picadora INOX	106/2
1910603	Placa picadora INOX	106/3
1910604	Placa picadora INOX	106/4
1910605	Placa picadora INOX	106/5
1910606	Placa picadora INOX	106/6
1910607	Placa picadora INOX	106/7
1910608	Placa picadora INOX	106/8
1910610	Placa picadora INOX	106/10
1910612	Placa picadora INOX	106/12
1910614	Placa picadora INOX	106/14
1910620	Placa picadora INOX	106/20
1910624	Placa picadora INOX	106 - 3 Ojos

Placas picadora boca 114

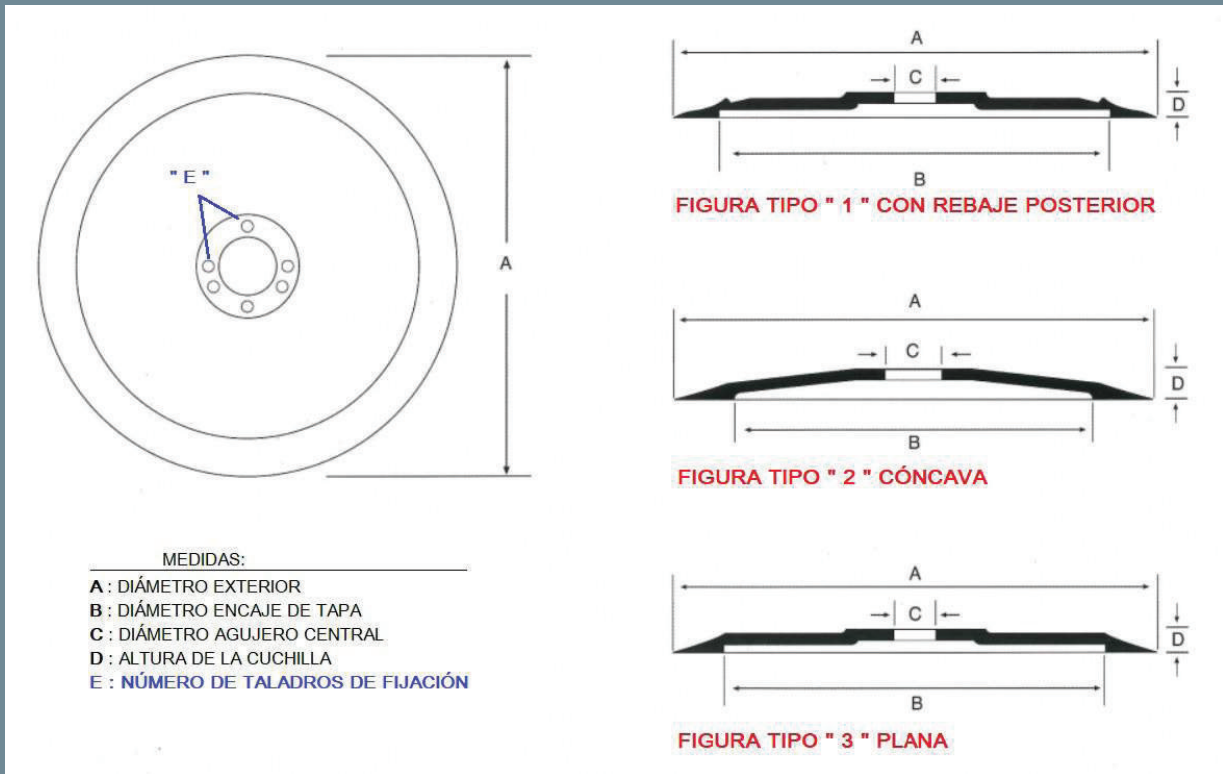
1911402	Placa picadora INOX	114/2
1911403	Placa picadora INOX	114/3
1911404	Placa picadora INOX	114/4
1911405	Placa picadora INOX	114/5
1911406	Placa picadora INOX	114/6
1911407	Placa picadora INOX	114/7
1911408	Placa picadora INOX	114/8
1911409	Placa picadora INOX	114/9
1911410	Placa picadora INOX	114/10
1911411	Placa picadora INOX	114/11
1911412	Placa picadora INOX	114/12
1911413	Placa picadora INOX	114/13
1911414	Placa picadora INOX	114/14
1911424	Placa picadora INOX	114 - 3 Ojos

*Otras medidas consultar.



Cuchillas para cortadora de fiambre

Utillaje y accesorios



Disponemos de cuchillas para todo tipo de cortadoras de fiambre, modelos BRAHER, BOSTON, BERKEL, BIZERBA, KOLOSSAL, RGV, OMAS, DAMPA, DOLLY, FAC, SAMMIC, SIRMAN, RHENINGHAUS, YGARRA, ORTEGA, etc...

Para solicitar presupuesto de su cuchilla, necesitamos nos facilite los siguientes datos:

- 1- Marca y modelo de la cortadora.
- 2- Identifique el tipo de figura (1 con rebaje posterior, 2 cóncava, y 3 plana)
- 3- Medidas según dibujo A-B-C-D expresada en (mm)
- 4 - Numero de agujeros de sujeción (E)

Algunos ejemplos



Marca	Modelo	Figura	A	B	C	D	E
BRAHER	MAT - 350	3	350 mm	300 mm	57 mm	16 mm	3
BRAHER	USA - 280	3	275 mm	220 mm	42 mm	13.5 mm	3
R.G.V	LADY - 250	2	250 mm	250 mm	40 mm	17.5 mm	3
OMAS	F - 220	2	220 mm	180 mm	25.4 mm	15.5 mm	4



Utillaje y accesorios



Enternecedor de carne Minibla

Utillaje y accesorios

Código	Descripción
2000105	Enternecedor de carne

El ablandador de carnes y pescados, es un sencillo aparato, muy utilizado por profesionales del sector de la alimentación y la hostelería. Sus cuchillas inoxidables penetran en la carne eliminando todos sus nervios, y le permiten convertir las carnes más duras, en el más tierno de los solomillos.

Características:

- 48 cuchillas inoxidables perfectamente afiladas.
- Tornillos en acero inoxidable.
- Columnas en acero inoxidable.
- Cuerpo en plástico antichoque muy resistente.
- Forma ergonómica que se adapta a su mano para su utilización.
- Lavable en lavavajillas.



Abrelatas industrial

Utillaje y accesorios

Código	Descripción	Medida
2000270	Abrelatas industrial INOX	570 mm
2000274	Abrelatas industrial Níquel	570 mm



Colgador de cuchillos barra iman

Utillaje y accesorios

Código	Descripción	Medida
1715510	Colgador de cuchillos barra iman	350 mm
1715512	Colgador de cuchillos barra iman	450 mm



Cuchillero acero INOX

Utillaje y accesorios

Código	Descripción	Largo/alto
2000130	Cuchillero acero INOX	430 - 300 mm
2000132	Cuchillero acero INOX	550 - 300 mm



Desinfectador de cuchillos Ozono

Utillaje y accesorios

Código	Descripción	Largo/alto/ancho
2000158	Desinfectador cuchillos Ozono	500 - 350 - 100 mm

Desinfectador mediante ozonización para instrumentos de corte, cuchillos, tijeras, etc.

Además de lograr la desinfección de los instrumentos de corte, proporciona una práctica y rápida disposición de los mismos.

Características:

- Sistema de desinfección ecológico y respetuoso con el medio ambiente, incluidos los termófilos.
- No altera el temple del acero inoxidable.
- El diseño del equipo permite una cómoda colocación de los utensilios evitando así posibles cortes en manos y dedos. Total desinfección y descontaminación por ozono cumpliendo con la Norma Europea.

Desinfectador de cuchillos por agua

Utillaje y accesorios

Código	Descripción	Largo/alto/ancho
2000160	Desinfectador cuchillos Agua	280 - 400 - 140 mm

Desinfectador de agua calentada mediante una resistencia a temperaturas de 90 °, específico para instrumentos de corte, cuchillos, tijeras, etc.

Además de lograr la desinfección de los instrumentos de corte, proporciona una práctica y rápida disposición de los mismos.

Características:

- Sistema de desinfección ecológico y respetuoso con el medio ambiente.
- No altera el temple del acero inoxidable.
- El diseño del equipo permite una cómoda colocación de los utensilios evitando así posibles cortes en manos y dedos. Total desinfección y descontaminación cumpliendo con la Norma Europea.





Utillaje y accesorios



Termómetro digital MINI

Termómetros

Código	Descripción
3100350	Termómetro digital MINI
3100340	Certificado termómetro

Características:

- El MINI es un termómetro de inmersión/penetración, ideal para medir la temperatura en ambiente, sustancias en polvo o blandas y líquido.
- Sonda en acero inoxidable de 125 mm
- Funda protectora para sonda
- Rango medición $-40 \dots +200^{\circ}\text{C}$
- Medidas: 205 x 20 x 17 mm

Termómetro MINI con sonda extraíble

Termómetros

Código	Descripción
3100360	Termómetro MINI con sonda extraíble
3100340	Certificado termómetro

Características:

- El MINI con sonda es perfecto para toda clase de mediciones y su sonda con cable permite tomar mediciones en cualquier sitio.
- Dispone de clip soporte, para montaje en pared o para sujeción
- Sonda en acero inoxidable de 110 mm
- Cable sonda de 600 mm.
- Rango de medición $-40 \dots +200^{\circ}\text{C}$
- Medidas: 95 x 68 x 18

Termómetro indicador C/ sonda ambiente

Termómetros

Código	Descripción
3100355	Termómetro indicador C/ sonda ambiente
3100340	Certificado termómetro

Características:

- Termómetro con alarma óptica y acústica de temperatura, máxima – mínima programable.
- Sonda inoxidable de inmersión.
- Soporte de sobremesa e imán para sujeción en pared de cámaras y neveras.
- Rango de medición $-40 \dots +70^{\circ}\text{C}$
- Medida 87 x 57 x 29



Termómetro c/ punta roscada congelados

Termómetros

Código	Descripción
3100370	Termómetro Berbiqui con rosca
3100340	Certificado termómetro

Características:

- Termómetro con cabezal en forma de T para mejor agarre, y sonda con barrena para la medición en productos congelados
- Sonda inoxidable de 100 mm
- Rango de medición -30 .. + 150 °C
- Medidas: 100 x 160 x 30 mm



Termómetro infrarrojo con puntero laser

Termómetros

Código	Descripción
3100405	Termómetro infrarrojo con puntero laser

Características:

- El Term. de infrarrojos, ha sido especialmente diseñado para realizar mediciones de temperatura superficial rápidas y precisas en todo tipo de sectores, gracias a su puntero laser y óptica 10:1.
- Su rápido procesador de datos proporcionan resultados de gran precisión.
- Rango de medición - 50 .. + 330 °C
- Medidas: 133 x 78 x 32 mm



Termómetro para caldera

Termómetros

Código	Descripción
3100380	Termómetro para caldera

Características:

- Termómetro para medición de temperatura en calderas.
- Dispone de soporte superior de sujeción y red plástica de protección.
- Rango de medición 0... +120 °C
- Medidas 300 x 25 mm.



Higrómetro

Termómetros

Código	Descripción
3100410	Higómetro

Características:

- Este asequible HIGRÓMETRO es ideal para visualizar y controlar la humedad, la temperatura y el punto de rocío, sin interrupción.
- Recomendado para obradores, salas de despiece, secaderos, cámaras de conservación.
- Rango de temperatura - 40 ... + 70 °C
- Rango de Humedad 1-99 % HR
- Soporte de sobremesa y para fijar a pared
- Medidas: 105 x 105 x 45 mm



Utillaje y accesorios



Termómetro digital c/ sonda para horno

Termómetros

Código	Descripción
--------	-------------

3100358	Termómetro con sonda digital para horno
---------	---

Características:

- termómetro digital para hornos y carnes, lectura simultánea de la temperatura del horno y la temperatura interior del plato cocinado. Permite usarse en horno o grill y en asados y cocinados a baja temperatura.
- Sonda de penetración de acero inoxidable.
- El equipo se puede fijar a la puerta mediante imán
- Avisador de tiempo.
- Rango de medición 0.. + 300 °C
- Cable resistente de 1 mts.
- Medidas: 87 x 72 x 24 mm



Termómetro inoxidable para freidoras

Termómetros

Código	Descripción
--------	-------------

3100342	Termómetro de freidora
---------	------------------------

Características:

- Termómetro analógico en acero inoxidable con abrazadera de sujeción para freidoras
- Sonda inoxidable de 150 mm
- Rango de medición: 0.. + 300 °C
- Medidas: 51 x 165 mm



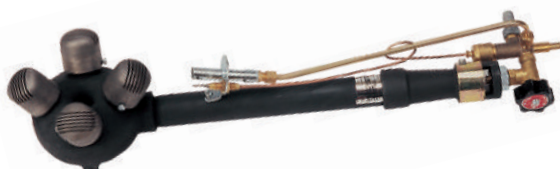
Set medición – aceites de fritura

Termómetros

Código	Descripción
--------	-------------

3100355	Set de medición - (Caja 10 unidades)
---------	--------------------------------------

Este set de medición, es un método fiable y rápido que mide la concentración de los compuestos en los aceites de fritura, y le permite medir la calidad de sus aceites en pocos minutos, al conservar dichas muestras de medición, puede llevar un autocontrol de sus tests, sin tener que invertir en aparatos más costosos y complicados.



Quemador industrial para calderas

Utillaje y accesorios

Código	Descripción	Potencia
5008508	Quemador industrial Qc-4	25.500 Kcal/h



Cajón de cobros

Utillaje y accesorios

Código	Descripción	Largo/ancho/grueso
2000115	Cajón de cobros eléctrico	410 - 410 - 100 mm
2000117	Cajón de cobros manual	410 - 410 - 100 mm



Pala hostelería de fibra

Utillaje y accesorios

Código	Descripción	Largo
4012040	Pala hosteleria fibra	500 mm
4012045	Pala hosteleria fibra	700 mm
4012050	Pala hosteleria fibra	1000 mm



Pala hostelería de fibra-inox.

Utillaje y accesorios

Código	Descripción	Largo
4012250	Pala hosteleria fibra-INOX	500 mm
4012270	Pala hosteleria fibra-INOX	700 mm
4012300	Pala hosteleria fibra-INOX	1000 mm



Utillaje y accesorios



Aguja jamonera INOX

Utillaje y accesorios

Código	Descripción	Largo/grueso
1529120	Aguja jamonera INOX	200 - 6 mm
1529125	Aguja jamonera INOX	250 - 6 mm



Pinzas para jamón y decoración

Utillaje y accesorios

Código	Descripción	Largo
1595036	Pinzas jamón y decoración	110 mm



Código	Descripción	Largo
1595038	Pinzas jamón y decoración recta	270mm



Código	Descripción	Largo
1595040	Pinzas jamón y decoración curva	265 mm



Escurrejamones

Utillaje y accesorios

Código	Descripción
4012010	Escurrejamones



Cala para jamón con funda

Utillaje y accesorios

Código	Descripción
1529115	Cala para jamón con funda

Características:

- Cala de hueso con mango de madera.



Expositor de jamón INOX

Utillaje y accesorios

Código	Descripción	Largo/ancho
2001803	Expositor 3 piezas INOX	390 - 300 mm
2001804	Expositor 4 piezas INOX	500 - 300 mm
2001805	Expositor 5 piezas INOX	610 - 300 mm
2001806	Expositor 6 piezas INOX	720 - 300 mm



Porta jamones

Utillaje y accesorios

Código	Descripción	Largo/ancho
2000520	Portajamon nogal Arado J-20	450x 200 mm



Código	Descripción	Largo/ancho
2000525	Portajamon giratorio plegable J-30	470 x 190 mm

Código	Descripción	Largo/ancho
2000532	Portajamon giratorio J-32	540 x 200 mm



Utillaje y accesorios



Código	Descripción	Largo/ancho
2000540	Portajamon nogal profesional J-40	500 x 220 mm



Código	Descripción	Largo/ancho
2000545	Portajamon giratorio J-45 N	500 x 200 mm



Código	Descripción	Largo/ancho
2000560	Portajamon giratorio J-360 inox	570 x 250 mm



Prensa hamburguesas



Prensa hamburguesas 1/P Plástico

Hamburguesas

Código	Descripción
2000005	Prensa hamburguesas plástico 1/P 100 mm Redonda



Prensa hamburguesas 1/P INOX

Hamburguesas

Código	Descripción
2000024	Prensa hamburguesas INOX 1/P 40 mm Redonda
2000025	Prensa hamburguesas INOX 1/P 50 mm Redonda
2000026	Prensa hamburguesas INOX 1/P 65 mm Redonda
2000027	Prensa hamburguesas INOX 1/P 100 mm Redonda
2000028	Prensa hamburguesas INOX 1/P 130 mm Redonda



Prensa hamburguesas 1/P ALUMINIO

Hamburguesas

Código	Descripción
2000010	Prensa hamburguesas AL. 1/P Ovalada



Prensa hamburguesas 2/P ALUMINIO

Hamburguesas

Código	Descripción
2000015	Prensa hamburguesas aluminio 2/P Oval
2000016	Prensa hamburguesas aluminio 2/P 65 mm Redonda
2000017	Prensa hamburguesas aluminio 2/P 100 mm Redonda



Prensa hamburguesas



Prensa hamburguesas 2/P INOX

Hamburguesas

Código	Descripción
2000020	Prensa hamburguesas INOX 2/P Ovalada

Prensa hamburguesas 2/P INOX

Hamburguesas

Código	Descripción
2000030	Prensa hamburguesas INOX 2/P 100 mm Redonda

Prensa hamburguesas 2/P INOX

Hamburguesas

Código	Descripción
2000033	Prensa hamburguesas INOX 2/P 130 mm Redonda

Prensa hamburguesas 4/P INOX

Hamburguesas

Código	Descripción
2000035	Prensa hamburguesas INOX 4/P Oval

Tacos papel hamburguesa

Hamburguesas

Código	Descripción
3110010	Tacos papel hamburguesa oval
3110013	Tacos papel hamburguesa redondo 50 mm
3110014	Tacos papel hamburguesa redondo 65 mm
3110015	Tacos papel hamburguesa redondo 100 mm
3110016	Tacos papel hamburguesa redondo 130 mm

• Disponemos de bobinas para máquinas prensahamburguesas de Viro, Gasser, etc.



Cierra bolsas INOX

Empaquetado

Código	Descripción
2000110	Cierra bolsas INOX

Rollos cierra bolsas

Empaquetado

Código	Descripción
3200050	Rollos cierra bolsas PVC blanco
3200055	Rollos cierra bolsas PVC Rojo
3200056	Rollos cierra bolsas PVC Amarillo
3200057	Rollos cierra bolsas PVC Azul
3200058	Rollos cierra bolsas PVC Verde

Colores disponibles



Paleta fibra embolsadora bolsas vacío

Empaquetado

Código	Descripción	Largo/ancho/grueso
2000175	Paleta fibra embolsadora	300 - 170 - 5 mm
2000177	Paleta fibra embolsadora	395 - 115 - 3 mm
2000178	Paleta fibra embolsadora	395 - 135 - 3 mm

Rejilla embolsadora para bolsa vacío

Empaquetado

Código	Descripción	Largo/ancho/grueso
2000170	Rejilla embolsadora B. vacío	400 - 250 - 250 mm



Empaquetado



Bolsas de vacío cocción

Empaquetado

Código	Descripción	Ancho/largo
3131720	Bolsa vacío cocción (Paq.100 Ud.)	170 - 200 mm
3131725	Bolsa vacío cocción (Paq.100 Ud.)	170 - 250 mm
3132030	Bolsa vacío cocción (Paq.100 Ud.)	200 - 300 mm
3132540	Bolsa vacío cocción (Paq.100 Ud.)	250 - 400 mm
3133045	Bolsa vacío cocción (Paq.100 Ud.)	300 - 450 mm

Bolsas de vacío gofradas

Empaquetado

Código	Descripción	Ancho/largo
3141530	Bolsa vacío gofrada (Paq. 100 Ud.)	150 - 300 mm
3141645	Bolsa vacío gofrada (Paq. 100 Ud.)	160 - 450 mm
3142025	Bolsa vacío gofrada (Paq. 100 Ud.)	200 - 250 mm
3142030	Bolsa vacío gofrada (Paq. 100 Ud.)	200 - 300 mm
3142530	Bolsa vacío gofrada (Paq. 100 Ud.)	250 - 300 mm
3142535	Bolsa vacío gofrada (Paq. 100 Ud.)	250 - 350 mm
3143040	Bolsa vacío gofrada (Paq. 100 Ud.)	300 - 400 mm
3143545	Bolsa vacío gofrada (Paq. 100 Ud.)	350 - 450 mm

Bolsas de vacío 90 micras

Empaquetado

Código	Descripción	Ancho/largo
3111220	Bolsa vacío 90 μ . (Paq. 100 Ud.)	120 - 200 mm
3111240	Bolsa vacío 90 μ . (Paq. 100 Ud.)	120 - 400 mm
3111420	Bolsa vacío 90 μ . (Paq. 100 Ud.)	140 - 200 mm
3111430	Bolsa vacío 90 μ . (Paq. 100 Ud.)	140 - 300 mm
3111445	Bolsa vacío 90 μ . (Paq. 100 Ud.)	140 - 450 mm
3111520	Bolsa vacío 90 μ . (Paq. 100 Ud.)	150 - 200 mm
3111525	Bolsa vacío 90 μ . (Paq. 100 Ud.)	150 - 250 mm
3111530	Bolsa vacío 90 μ . (Paq. 100 Ud.)	150 - 300 mm
3111725	Bolsa vacío 90 μ . (Paq. 100 Ud.)	170 - 250 mm
3111830	Bolsa vacío 90 μ . (Paq. 100 Ud.)	180 - 300 mm
3112020	Bolsa vacío 90 μ . (Paq. 100 Ud.)	200 - 200 mm
3112025	Bolsa vacío 90 μ . (Paq. 100 Ud.)	200 - 250 mm
3112030	Bolsa vacío 90 μ . (Paq. 100 Ud.)	200 - 300 mm
3112035	Bolsa vacío 90 μ . (Paq. 100 Ud.)	200 - 350 mm
3112040	Bolsa vacío 90 μ . (Paq. 100 Ud.)	200 - 400 mm
3112045	Bolsa vacío 90 μ . (Paq. 100 Ud.)	200 - 450 mm
3112530	Bolsa vacío 90 μ . (Paq. 100 Ud.)	250 - 300 mm
3112535	Bolsa vacío 90 μ . (Paq. 100 Ud.)	250 - 350 mm
3112540	Bolsa vacío 90 μ . (Paq. 100 Ud.)	250 - 400 mm
3112550	Bolsa vacío 90 μ . (Paq. 100 Ud.)	250 - 500 mm
3113035	Bolsa vacío 90 μ . (Paq. 100 Ud.)	300 - 350 mm
3113040	Bolsa vacío 90 μ . (Paq. 100 Ud.)	300 - 400 mm
3113045	Bolsa vacío 90 μ . (Paq. 100 Ud.)	300 - 450 mm
3113540	Bolsa vacío 90 μ . (Paq. 100 Ud.)	350 - 400 mm
3113545	Bolsa vacío 90 μ . (Paq. 100 Ud.)	350 - 450 mm
3113550	Bolsa vacío 90 μ . (Paq. 100 Ud.)	350 - 500 mm
3114050	Bolsa vacío 90 μ . (Paq. 100 Ud.)	400 - 500 mm
3114060	Bolsa vacío 90 μ . (Paq. 100 Ud.)	400 - 600 mm

Bolsas de vacío 145 micras

Empaquetado

Código	Descripción	Ancho/largo
3122030	Bolsa vacío 145 μ . (Paq. 100 ud.)	200 - 300 mm
3122535	Bolsa vacío 145 μ . (Paq. 100 ud.)	250 - 350 mm
3123545	Bolsa vacío 145 μ . (Paq. 100 ud.)	350 - 450 mm
3123550	Bolsa vacío 145 μ . (Paq. 100 ud.)	350 - 500 mm

• Otras medidas consultar



Soldadora de bolsas

Empaquetado

Código	Descripción	Barra soldadura
2000240	Soldadora bolsas sk-310	310 mm
2000241	Soldadora bolsas sk-410	410 mm
2000242	Soldadora bolsas sk-500	500 mm

Porta rollos film

Empaquetado

Código	Descripción	Rollos
2000215	Porta rollos film	300 mm
2000216	Porta rollos film	450 mm

Código	Descripción	Rollos
2000217	Porta rollos film INOX	300 mm
2000218	Porta rollos film INOX	450 mm

Código	Descripción	Rollos
2000219	Porta rollos film con corte	300 mm
2000220	Porta rollos film con corte	450 mm

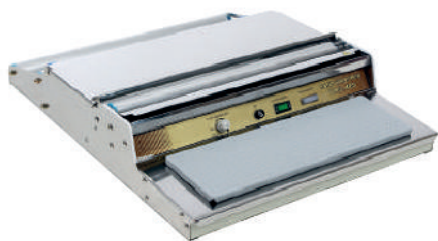
Máquina empaquetadora film mini

Empaquetado

Código	Descripción	Ancho/largo/alto
2000201	Empaquetadora fim mini - 350	350 - 280 - 170 mm
2000202	Empaquetadora fim mini - 450	500 - 280 - 170 mm



Empaquetado



Máquina empaquetadora film HW-import

Empaquetado

Código	Descripción	Ancho/largo/alto
2000205	Empaquetadora film Hw-import	470 - 600 - 130 mm



Máquina empaquetadora film Z-450

Empaquetado

Código	Descripción	Ancho/largo/alto
2000210	Empaquetadora film Z-450	470 - 600 - 110 mm



Rollo film

Empaquetado

Código	Descripción	Ancho/largo
3110502	Rollo film	300 mm - 300 mts
3110505	Rollo film	450 mm - 300 mts
3110515	Rollo film	400 mm - 1500 mts
3110520	Rollo film	450 mm - 1500 mts



Malla de asar

Empaquetado

Código	Descripción	Medidas
3110702	Malla elástica de asar	14/100
3110703	Malla elástica de asar	16/120
3110705	Malla elástica de asar	18/140
3110710	Malla elástica de asar	20/150
3110715	Malla elástica de asar	22/165
3110720	Malla elástica de asar	24/190
3110725	Malla elástica de asar	26/200
3110730	Malla elástica de asar	28/230
3110735	Malla elástica de asar	30/255

Lavamanos y mesas INOX



Lavamanos acero INOX

Lavamanos y mesas inox

Código	Descripción	Medidas
2000142	Lavamanos INOX LM-34 P/Rodilla	350 - 300 - 200 mm
2000143	Lavamanos INOX LM-50 P/Rodilla	450 - 450 - 210 mm



Lavamanos acero INOX pie

Lavamanos y mesas inox

Código	Descripción	Medidas
2000138	Lavamanos acero INOX LM-34 Pie con papelera	350 - 300 - 850 mm



Lavamanos acero INOX

Lavamanos y mesas inox

Código	Descripción	Medidas
2000140	Lavamanos acero INOX LM-50 Pie	450 - 450 - 850 mm



Lavamanos y mesas INOX



Mesa acero INOX para máquinas

Lavamanos y mesas inox

Código	Descripción	Largo
2001009	Mesa INOX picadora	500 - 350 - 700 mm
2001010	Mesa INOX serradora	500 - 500 - 700 mm
2001014	Mesa INOX cortadora	650 - 500 - 800 mm
2001015	Mesa INOX cortadora	650 - 500 - 850 mm



Mesa INOX mural y central

Lavamanos y mesas inox

Código	Descripción	Largo/fondo/alto
Mesas inox. con estante		
2001125	Mesa lisa INOX	1000 - 600 - 900 mm
2001130	Mesa lisa INOX	1500 - 600 - 900 mm
2001135	Mesa lisa INOX	2000 - 600 - 900 mm
2001140	Mesa lisa INOX	2500 - 600 - 900 mm
2001145	Mesa lisa INOX	1500 - 700 - 900 mm
2001150	Mesa lisa INOX	2000 - 700 - 900 mm
2001155	Mesa lisa INOX	2500 - 700 - 900 mm
Mesa iNOX con traviesas		
2001225	Mesa lisa INOX	1000 - 600 - 900 mm
2001230	Mesa lisa INOX	1500 - 600 - 900 mm
2001235	Mesa lisa INOX	2000 - 600 - 900 mm
2001240	Mesa lisa INOX	2500 - 600 - 900 mm
2001245	Mesa lisa INOX	1500 - 700 - 900 mm
2001250	Mesa lisa INOX	2000 - 700 - 900 mm
2001255	Mesa lisa INOX	2500 - 700 - 900 mm



Mesa INOX de embutir

Lavamanos y mesas inox

Código	Descripción	Largo/fondo/alto
2001310	Mesa embutir INOX	1500 - 700 - 900 mm
2001315	Mesa embutir INOX	2000 - 700 - 900 mm
2001320	Mesa embutir INOX	2500 - 700 - 900 mm
2001325	Mesa embutir INOX	1500 - 800 - 900 mm
2001330	Mesa embutir INOX	2000 - 800 - 900 mm
2001335	Mesa embutir INOX	2500 - 800 - 900 mm
2001340	Mesa embutir INOX	1500 - 900 - 900 mm
2001345	Mesa embutir INOX	2000 - 900 - 900 mm
2001350	Mesa embutir INOX	2500 - 900 - 900 mm

• Barra opcional



Mesa INOX descarnar 1 banda fibra

Lavamanos y mesas inox

Código	Descripción	Largo/fondo/alto
2001410	Mesa descarnar 1 banda	1000 - 600 - 900 mm
2001415	Mesa descarnar 1 banda	1500 - 600 - 900 mm
2001420	Mesa descarnar 1 banda	2000 - 600 - 900 mm
2001425	Mesa descarnar 1 banda	2500 - 600 - 900 mm
2001430	Mesa descarnar 1 banda	1000 - 700 - 900 mm
2001435	Mesa descarnar 1 banda	1500 - 700 - 900 mm
2001440	Mesa descarnar 1 banda	2000 - 700 - 900 mm
2001445	Mesa descarnar 1 banda	2500 - 700 - 900 mm
2001450	Mesa descarnar 1 banda	1500 - 800 - 900 mm
2001455	Mesa descarnar 1 banda	2000 - 800 - 900 mm
2001460	Mesa descarnar 1 banda	2500 - 800 - 900 mm
2001465	Mesa descarnar 1 banda	1500 - 900 - 900 mm
2001470	Mesa descarnar 1 banda	2000 - 900 - 900 mm
2001475	Mesa descarnar 1 banda	2500 - 900 - 900 mm
2001480	Mesa descarnar 1 banda	2000 - 1000 - 900 mm
2001485	Mesa descarnar 1 banda	2500 - 1000 - 900 mm
2001490	Mesa descarnar 1 banda	3000 - 1000 - 900 mm



Lavamanos y mesas INOX



Mesa INOX descarnar 2 bandas fibra

Pilones y placas de fibra

Código	Descripción	Largo/fondo/alto
2001550	Mesa descarnar 2 bandas	1500 - 800 - 900 mm
2001555	Mesa descarnar 2 bandas	2000 - 800 - 900 mm
2001560	Mesa descarnar 2 bandas	2500 - 800 - 900 mm
2001565	Mesa descarnar 2 bandas	1500 - 900 - 900 mm
2001570	Mesa descarnar 2 bandas	2000 - 900 - 900 mm
2001575	Mesa descarnar 2 bandas	2500 - 900 - 900 mm
2001580	Mesa descarnar 2 bandas	2000 - 1000 - 900 mm
2001585	Mesa descarnar 2 bandas	2500 - 1000 - 900 mm
2001590	Mesa descarnar 2 bandas	3000 - 1000 - 900 mm



Pilones y placas de fibra



Pilón INOX. con fibra y cuchillero

Pilones y placas de fibra

Código	Descripción	Largo/ancho
3002640	Pilón INOX fibra 4 pies	400 - 400 mm
3002645	Pilón INOX fibra 4 pies	450 - 450 mm
3002650	Pilón INOX fibra 4 pies	500 - 500 mm
3002660	Pilón INOX fibra 4 pies	600 - 400 mm

Pilones y placas de fibra



Pilones fibra y madera con pies

Pilones y placas de fibra

Código	Descripción	Largo/ancho
3002240	Pilón fibra/madera 4 pies	400 - 400 mm
3002245	Pilón fibra/madera 4 pies	450 - 450 mm
3002250	Pilón fibra/madera 4 pies	500 - 500 mm



Pilones encina con pies de madera

Pilones y placas de fibra

Código	Descripción	Largo/ancho
3003240	Pilón encina 4 pies	400 - 400 mm
3003245	Pilón encina 4 pies	450 - 450 mm
3003250	Pilón encina 4 pies	500 - 500 mm
3003260	Pilón encina 4 pies	600 - 400 mm



Pilones encina patas INOX

Pilones y placas de fibra

Código	Descripción	Largo/ancho
3003820	Pilón encina patas INOX	400 - 400 mm
3003830	Pilón encina patas INOX	450 - 450 mm
3003845	Pilón encina patas INOX	500 - 500 mm



Pilones y placas de fibra



Pilones encina sin pies

Pilones y placas de fibra

Código	Descripción	Medidas
3003532	Pilón encina	450 - 320 - 100 mm
3003535	Pilón encina	450 - 320 - 150 mm
3003540	Pilón encina	450 - 320 - 200 mm
3003541	Pilón encina	520 - 370 - 200 mm
3003643	Pilón encina	600 - 400 - 250 mm
3003715	Pilón encina redondo	350 - 150 mm Ø
3003718	Pilón encina redondo	350 - 200 mm Ø
3003720	Pilón encina redondo	350 - 250 mm Ø
3003728	Pilón encina redondo	400 - 250 mm Ø
3003730	Pilón encina redondo	450 - 250 mm Ø
3003740	Pilón encina	400 - 400 - 250 mm
3003744	Pilón encina	450 - 450 - 200 mm
3003745	Pilón encina	450 - 450 - 250 mm
3003750	Pilón encina	500 - 500 - 250 mm

Cortadores fibra blanco y color

Pilones y placas de fibra

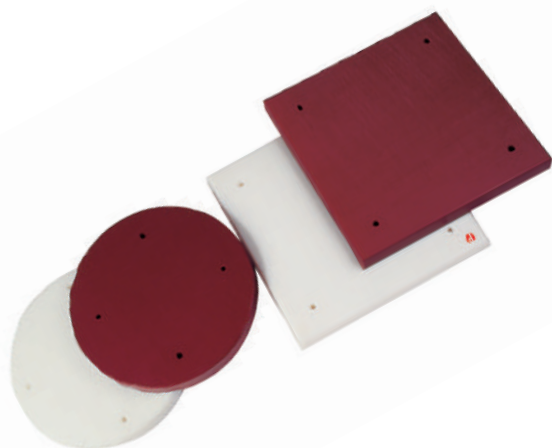
Código	Descripción	Medidas
Blanco	Color	
3001200	30012X0	Cortador fibra 300 - 200 - 20 mm
3001201	30012X1	Cortador fibra 400 - 300 - 20 mm
3001202	30012X2	Cortador fibra 500 - 300 - 20 mm
3001203	30012X3	Cortador fibra 500 - 350 - 20 mm
3001204	30012X4	Cortador fibra 600 - 400 - 20 mm
3001251	3001251	Cortador fibra 400 - 300 - 25 mm
3001252	3001252	Cortador fibra 500 - 300 - 25 mm
3001253	3001253	Cortador fibra 500 - 350 - 25 mm

Reparador placas de fibra

Pilones y placas de fibra

Código	Descripción
1528210	Reparador de placas fibra

Pilones y placas de fibra



Placas fibra para pilón con y sin agujeros

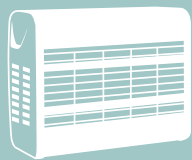
Pilones y placas de fibra

Código	Descripción	Largo/ancho/grueso	
3001535	Fibra pilón blanca redonda	350 - 50 mm	Ø
3001540	Fibra pilón blanca redonda	400 - 50 mm	Ø
3001545	Fibra pilón blanca redonda	450 - 50 mm	Ø
3001550	Fibra pilón blanca redonda	500 - 50 mm	Ø
3001635	Fibra pilón roja / m redonda	350 - 50 mm	Ø
3001640	Fibra pilón roja / m redonda	400 - 50 mm	Ø
3001645	Fibra pilón roja / m redonda	450 - 50 mm	Ø
3001650	Fibra pilón roja / m redonda	500 - 50 mm	Ø
3001740	Fibra pilón blanca	400 - 400 - 50 mm	
3001745	Fibra pilón blanca	450 - 450 - 50 mm	
3001750	Fibra pilón blanca	500 - 500 - 50 mm	
3001762	Fibra pilón blanca	600 - 400 - 50 mm	
3001840	Fibra pilón roja / m	400 - 400 - 50 mm	
3001845	Fibra pilón roja / m	450 - 450 - 50 mm	
3001850	Fibra pilón roja / m	500 - 500 - 50 mm	
3001862	Fibra pilón roja / m	600 - 400 - 50 mm	

Placas fibra blanca o color a medida

Pilones y placas de fibra

Código	Descripción	Espesor
3000110	Placa fibra	10 m/m. m2
3000115	Placa fibra	15 m/m. m2
3000120	Placa fibra	20 m/m. m2
3000125	Placa fibra	25 m/m. m2
3000130	Placa fibra	30 m/m. m2
3000140	Placa fibra	40 m/m. m2
3000150	Placa fibra	50 m/m. m2
3000160	Placa fibra	60 m/m. m2
3000170	Placa fibra	70 m/m. m2
3000180	Placa fibra	80 m/m. m2
3000190	Placa fibra	90 m/m. m2
3000192	Placa fibra	100 m/m. m2



Iluminación y mata insectos



Mata insectos INOX - Trampa adhesiva

Iluminación

Código	Descripción
4800511	Mata insectos. Trampa adhesiva TA-11

Características:

- Código: TA-11
- Descripción: 11 vatios, acero inoxidable
- Dimensiones (mm): 150 x 300 x 100
- Cobertura (m²): 20
- Tubos: 1 x 11 W
- Placa adhesiva: 1 x 6170
- Peso (kg): 1.5



Mata insectos - Trampa adhesiva

Iluminación

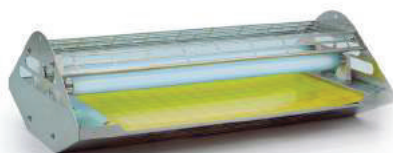
Código	Descripción
4800520	Mata insectos trampa adhesiva H-15
4800522	Mata insectos trampa adhesiva H-30

4800520 características :

- Código H-15
- Descripción: 15 w, aluminio
- Dimensiones: 590 x 250 x 120 mm
- Cobertura: 40 m2
- Tubos; 1 x 15 w
- Placa adhesiva
- Peso: 4.5 Kg

4800522 características:

- Código H-30
- Descripción: 30 w, aluminio
- Dimensiones: 590 x 450 x 120 mm
- Cobertura: 80 m2
- Tubos; 2 x 15 w
- Placa adhesiva
- Peso: 5.7 Kg



Mata insectos - Trampa adhesiva

Iluminación

Código	Descripción
4800563	Mata insectos profesional BL - 30 (trampa adhesiva)

Características :

- Código BL-30
- Descripción: 30 w, lacado blanco
- Dimensiones: 490 x 350 x 160 mm
- Cobertura: 80 m2
- Tubos; 2 x 15 w
- Placa adhesiva
- Peso: 5.7 Kg



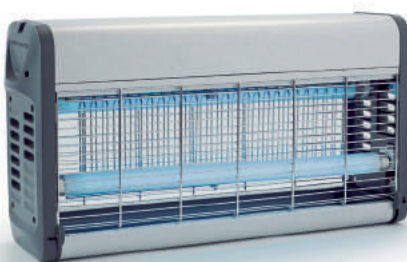
Mata insectos - Trampa adhesiva

Iluminación

Código	Descripción
4800565	Mata insectos profesional INOX-30 (trampa adhesiva)

Características :

- Código Inox-30
- Descripción: 30 w, Acero inoxidable
- Dimensiones: 490 x 350 x 160 mm
- Cobertura: 80 m2
- Tubos; 2 x 15 w
- Placa adhesiva
- Peso: 5.7 Kg



Mata insectos eléctrico

Iluminación

Código	Descripción
4800580	Mata insectos AL-16
4800582	Mata insectos AL-30

4800580 características :

- Código: AL-16
- Descripción: 16 vatios, aluminio
- Dimensiones (mm): 262 x 365 x 130
- Cobertura (m²): 40
- Tubos: 2 x 8 W
- Peso (kg): 2.3

4800582 características:

- Código: AL-30
- Descripción: 30 vatios, aluminio
- Dimensiones (mm): 262 x 514 x 130
- Cobertura (m²): 80
- Tubos: 2 x 15 W
- Peso (kg): 3.2



Tubos de luz especial carne

Iluminación

Código	Descripción	Características
3100015	Tubo luz carne	450 mm
3100018	Tubo luz carne	600 mm
3100030	Tubo luz carne	900 mm
3100036	Tubo luz carne	1000 mm
3100037	Tubo luz carne	1200 mm
3100058	Tubo luz carne	1500 mm



Indicadores de turno

Indicadores de turno

Código	Descripción	Características
3105108	Turno DTP- 8 Mando a distancia	(2 dígitos - 95 mm)

Código	Descripción	Características
3105115	Turno DT-15 Mando cable	(2 Dígitos - 125mm)
3105130	Turno DT-30 Mando vision	(2 Dígitos - 125mm)
3105135	Turno DT-35 Mando distancia	(2 Dígitos - 125mm)

Código	Descripción	Características
3105150	Turno DT-50 Mando visión	(2 Dígitos - 125 mm + 1 Dígito - 95 mm)

* Más modelos disponibles, consultar.

Indicadores de turno



Código	Descripción	Características
3105155	Turno DT-75 Mando cable	(3 Dígitos -125mm)
3105160	Turno DT-85 Mando distancia	(3 Dígitos -125mm)

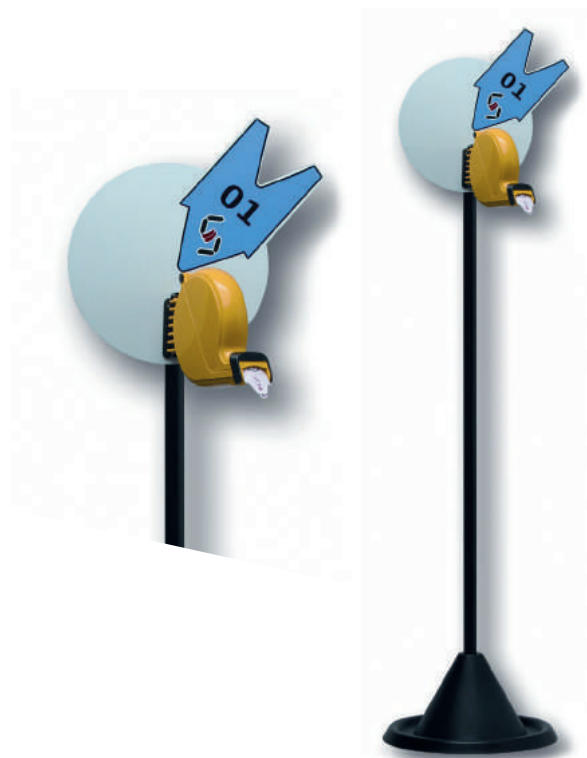
Código	Descripción	Características
3105170	Turno DPS – 100 Mando cable	(2 Dígitos - 125 mm + 4 Dígitos - 95 mm)

- Medidas: 540 x 400 x 70 mm.
- Carcasa metálica.

Código	Descripción
3105170	Módulo turno multisección HDMI pata TV.

- Módulo HDMI para conectar a cualquier TV o monitor del mercado mediante cable HDMI, es totalmente configurable, muestra el turno de una sección determinada donde el cliente va a ser atendido, y al mismo tiempo nos puede mostrar el resto de las secciones, si así lo deseamos. (montando un módulo por sección),
- También se puede configurar como sistema de cola única.
- Posibilidad de configurar fondos de pantalla, e insertar el logo de empresa o establecimiento.
- Regulación de volumen del timbre de llamada.
- Medidas modulo: 200 x 100 x 50 mm
- Peso : 650 g
- Incluye: Módulo, mando, y cable HDMI
- Televisión NO incluida

* Más modelos disponibles, consultar.



Cartel indicador ticket

Indicadores de turno

Código	Descripción
3105615	Cartel indicador ticket
3105622	Pie pintado porta-exendedor



Exendedor de ticket

Indicadores de turno

Código	Descripción
3105610	Exendedor de ticket

Colores disponibles



Rollos turnomatic

Indicadores de turno

Código	Descripción
3200020	Rollos turnomatic rosa
3200021	Rollos turnomatic amarillo
3200022	Rollos turnomatic azul
3200023	Rollos turnomatic verde
3200025	Rollos turnomatic blanco

*Posibilidad de personalizar los tickets.



Decoración y cartelería



Cesta rectangular

Decoración y cartelería

Código	Descripción	Medidas
4012512	Cesta verde gran capacidad	470 - 320 - 280 mm
4012513	Cesta roja gran capacidad	470 - 320 - 280 mm
4012515	Cesta roja	450 - 300 - 230 mm
4012516	Cesta verde	450 - 300 - 230 mm

Colores disponibles



*Otros colores consultar



Cesta carro

Decoración y cartelería

Código	Descripción	Medidas
4012505	Cesta-carro verde ref. 280	600 - 330 - 340 mm
4012506	Cesta-carro roja ref. 280	600 - 330 - 340 mm
4012508	Cesta-carro gran capacidad roja ref. 290	580 - 400 - 440 mm
4012509	Cesta-carro gran capacidad verde ref. 290	580 - 400 - 440 mm

Colores disponibles



*Otros colores consultar



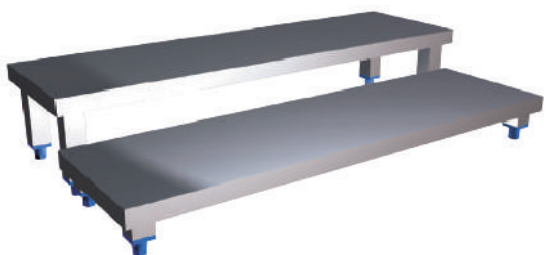
Guirnaldas

Decoración y cartelería

Código	Descripción	Características
4015010	Guirnalda rosas rojas.	1800 mm
4015015	Guirnalda flor de pasión.	2500 mm
4015025	Guirnalda margaritas blancas	2500 mm
4015030	Guirnalda hoja de philo	2500 mm



Decoración y cartelería



Guirnaldas y racimos

Decoración y cartelería

Código	Descripción	Características
4015050	Guirnalda de limones	1800 mm
4015052	Guirnalda de naranjas	1800 mm
4015080	Racimo de frutas surtidas	-
4015085	Racimo hortalizas surtidas	-

Separador policarbonato para vitrina

Decoración y cartelería

Código	Descripción	
4012655	Separador policarbonato	550 x 120 mm

Escalones para vitrina INOX

Utillaje y accesorios

Código	Descripción	Largo/ancho/grueso
2001852	Escalón para vitrina INOX.	800 - 300 - 130 mm
2001853	Escalón para vitrina INOX.	1000 - 300 - 130 mm
2001854	Escalón para vitrina INOX.	1200 - 300 - 130 mm
2001855	Escalón para vitrina INOX.	1400 - 300 - 130 mm
2001856	Escalón para vitrina INOX.	800 - 400 - 130 mm
2001857	Escalón para vitrina INOX.	1000 - 400 - 130 mm
2001858	Escalón para vitrina INOX.	1200 - 400 - 130 mm
2001859	Escalón para vitrina INOX.	1400 - 400 - 130 mm

Características:

- Pies regulables.
- Regulables en altura de 130 a 230 mm.



Carteles de precio

Decoración y cartelería

Código	Descripción	Características
4010030	Cartel ruleta PVC	Ref.683

Código	Descripción	Características
4010011	Cartel carnicería / charcutería	Ref.2036

Código	Descripción	Características
4010046	Cartel frutas cesta pinchar	Ref.3027

Código	Descripción	Características
4010048	Cartel frutas cesta colgar	Ref.3027

Código	Descripción	Características
4010083	Cartel pescadería pez	Ref.3025



Decoración y cartelería



Carteles de precio

Decoración y cartelería

Código	Descripción	Características
4010025	Cartel cajetín, soporte y peana	Ref.827

Código	Descripción	Características
4010031	Cartel cajetín y peana	Ref.694

Código	Descripción	Características
4010088	Pinza sin cajetín	Ref. 835

Código	Descripción	Características
4010089	Pinza con cajetín	Ref. 840

Soportes para cartel

Decoración y cartelería

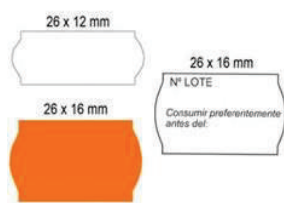
Código	Descripción
4010091	Soporte redondo para cartel

Código	Descripción
4010105	Soporte fijo para cartel

- Carteles no incluidos.



Decoración y cartelería



Etiquetadoras y rollos

Decoración y cartelería

Código	Descripción	Características
2000253	Maquina etiquetadora	6 dig.
2000255	Maquina etiquetadora	8 dig.
2000256	Maquina etiquetadora	16 dig.
2000258	Maquina etiquetadora	20 dig.
2000257	Maquina etiquetadora integral	10+10
2000254	Maquina etiquetadora C-20	Alfanumerica
2000262	Rollos etiquetas	26 x 12 bl.
2000266	Rollos etiquetas	26 x 16 bl.
2000263	Rollos etiquetas	26 x 12 fluor
2000267	Rollos etiquetas	26 x 16 fluor
2000268	Rollos etiquetas	26 x 16 Serigrafiado

Pistola de navetes

Decoración y cartelería

Código	Descripción
2000250	Pistola para navetes

Código	Descripción	Características
2000252	Navetes de plástico (Caja 5000 Ud.)	25 mm



Cubetas, barreños y bandejas



Cubeta herméticos Gastronorm con tapa

Cubetas y barreños

Código	Descripción	Largo/ancho/alto
4002232	Cubeta plástico 1/9 0,6 litros	176 - 108 - 65 mm
4002234	Cubeta plástico 1/9 1,0 litros	176 - 108 - 100 mm
4002236	Cubeta plástico 1/9 1,5 litros	176 - 108 - 150 mm
4002225	Cubeta plástico 1/6 1,1 litros	176 - 162 - 65 mm
4002226	Cubeta plástico 1/6 1,7 litros	176 - 162 - 100 mm
4002227	Cubeta plástico 1/6 2,6 litros	176 - 162 - 150 mm
4002215	Cubeta plástico 1/4 1,8 litros	265 - 162 - 65 mm
4002220	Cubeta plástico 1/4 2,8 litros	265 - 162 - 100 mm
4002221	Cubeta plástico 1/4 4,3 litros	265 - 162 - 150 mm
4002209	Cubeta plástico 1/3 2,5 litros	325 - 176 - 65 mm
4002210	Cubeta plástico 1/3 4 litros	325 - 176 - 100 mm
4002211	Cubeta plástico 1/3 6 litros	325 - 176 - 150 mm
4002205	Cubeta plástico 1/2 6,5 litros	325 - 265 - 100 mm
4002206	Cubeta plástico 1/2 10 litros	325 - 265 - 150 mm
4002207	Cubeta plástico 1/2 12,5 litros	325 - 265 - 200 mm
4002228	Cubeta plástico 2/3 13,5 litros	354 - 325 - 150 mm
4002229	Cubeta plástico 2/3 19 litros	354 - 325 - 200 mm
4002230	Cubeta plástico 1/1 21 litros	530 - 325 - 150 mm
4002231	Cubeta plástico 1/1 28 litros	530 - 325 - 200 mm

Rejilla para herméticos Gastronorm

Cubetas y barreños

Código	Descripción	Largo/ancho/alto
4002250	Rejilla cubeta gastronorm 1/1	448 - 245 - 15 mm
4002252	Rejilla cubeta gastronorm 2/3	285 - 265 - 15 mm
4002254	Rejilla cubeta gastronorm 1/2	265 - 205 - 20 mm
4002256	Rejilla cubeta gastronorm 1/3	265 - 215 - 20 mm
4002258	Rejilla cubeta gastronorm 1/4	220 - 100 - 20 mm
4002260	Rejilla cubeta gastronorm 1/6	115 - 100 - 16 mm

Cubetas, barreños y bandejas



Cubeta de plástico blanca

Cubetas y barreños

Código	Descripción	Características
4001203	cubeta blanca 3 l. Ref. 203	350 - 230 - 70 mm
4001204	cubeta blanca 5 l. Ref. 204	440 - 300 - 80 mm
4001205	cubeta blanca 8 l. Ref. 205	440 - 330 - 80 mm
4001206	cubeta blanca 10 l. Ref. 206	540 - 380 - 80 mm
4001207	cubeta blanca 12 l. Ref. 207	285 - 375 - 170 mm
4001208	cubeta blanca 5 l. Ref. 208	275 - 255 - 145 mm
4001215	cubeta blanca 2 l. Ref. 215	300 - 200 - 60 mm
4001210	Cubeta blanca 10 l.	300 - 300 - 170 mm
4001214	Cubeta blanca 14 l.	340 - 340 - 190 mm



Cubetas de plástico negras

Cubetas y barreños

Código	Descripción	Características
4001280	Cubeta negra 3 l. Ref. 203	350 - 230 - 70 mm
4001283	Cubeta negra 5 l. Ref. 204	440 - 300 - 80 mm
4001285	cubeta negra 2 l. Ref. 215	300 - 200 - 60 mm



Bandeja negra expositora Gourmet/Melamine

Cubetas y barreños

Código	Descripción	Características
4002752	Bandeja negra Gourmet N-722	410 - 310 - 20 mm
4002754	Bandeja negra Gourmet N-724	440 - 330 - 20 mm
4002756	Bandeja negra Gourmet N-726	500 - 350 - 20 mm
4002761	Bandeja negra Gourmet N-741	250 - 250 - 40 mm
4002762	Bandeja negra Gourmet N-742	300 - 200 - 40 mm
4002763	Bandeja negra Gourmet N-743	350 - 250 - 40 mm



Cubetas, barreños y bandejas



Bandejas nacar metacrilato

Cubetas y barreños

Código	Descripción	Largo/ancho/alto
4003501	bandeja nacar Ref. 501	220 - 150 - 45 mm
4003503	bandeja nacar Ref. 503	500 - 240 - 20 mm
4003510	bandeja nacar Ref. 510	330 - 220 - 20 mm
4003511	bandeja nacar Ref. 511	410 - 280 - 20 mm
4003516	bandeja nacar Ref. 516	310 - 210 - 20 mm
4003518	bandeja nacar Ref. 518	360 - 250 - 20 mm
4003519	bandeja nacar Ref. 519	500 - 340 - 20 mm
4003538	bandeja nacar Ref. 538	330 - 230 - 40 mm
4003539	bandeja nacar Ref. 539	400 - 280 - 30 mm

Bandejas blancas metacrilato

Cubetas y barreños

Código	Descripción	Largo/ancho/alto
4002501	bandeja blanca Ref. 501	220 - 150 - 45 mm
4002503	bandeja blanca Ref. 503	500 - 240 - 20 mm
4002510	bandeja blanca Ref. 510	330 - 220 - 20 mm
4002511	bandeja blanca Ref. 511	410 - 280 - 20 mm
4002516	bandeja blanca Ref. 516	310 - 210 - 20 mm
4002518	bandeja blanca Ref. 518	360 - 250 - 20 mm
4002519	bandeja blanca Ref. 519	500 - 340 - 20 mm
4002538	bandeja blanca Ref. 538	330 - 230 - 40 mm
4002539	bandeja blanca Ref. 539	400 - 280 - 30 mm

Bandejas negras metacrilato

Cubetas y barreños

Código	Descripción	Largo/ancho/alto
4002701	Bandeja negra Ref. 501	220 - 150 - 45 mm
4002703	Bandeja negra Ref. 503	500 - 240 - 20 mm
4002710	Bandeja negra Ref. 510	330 - 220 - 20 mm
4002711	Bandeja negra Ref. 511	410 - 280 - 20 mm
4002716	Bandeja negra Ref. 516	310 - 210 - 20 mm
4002718	Bandeja negra Ref. 518	360 - 250 - 20 mm
4002719	Bandeja negra Ref. 519	500 - 340 - 20 mm
4002738	Bandeja negra Ref. 538	330 - 230 - 40 mm
4002739	Bandeja negra Ref. 539	400 - 280 - 30 mm

Cubetas, barreños y bandejas



Bandejas blancas inyectadas

Cubetas y barreños

Código	Descripción	Largo/ancho/alto
4002570	Bandeja blanca inyectada ref. 570	410 - 290 - 20 mm
4002571	Bandeja blanca inyectada ref. 571	360 - 250 - 20 mm
4002572	Bandeja blanca inyectada ref. 572	420 - 300 - 12 mm
4002573	Bandeja blanca inyectada ref. 573	350 - 240 - 12 mm
4002574	Bandeja blanca inyectada ref. 574	280 - 190 - 12 mm



Cubos alimentación

Cubetas y barreños

Código	Descripción	Características
4014200	Cubo plástico graduado 8 l.	250 - 230 mm
4014205	Cubo plástico graduado 11 l.	300 - 250 mm
4014210	Cubo plástico graduado con vertedor 13 l.	300 - 290 mm



Barreños de amasar

Cubetas y barreños

Código	Descripción	Características
4001415	Barreño redondo 15 l. plast./blanco	380 - 180 mm
4001420	Barreño redondo 20 l. plast./blanco	440 - 205 mm
4001430	Barreño redondo 30 l. plast./blanco	490 - 230 mm
4001435	Barreño redondo 35 l. plast./blanco	535 - 250 mm



Cubetas, barreños y bandejas



Cubetas blancas industriales

Cubetas y barreños

Código	Descripción	Largo/ancho/alto
4001218	Cubeta blanca 18 l. apilable/encajable	520 - 350 - 160 mm
4001230	Cubeta blanca 30 l. apilable/encajable	800 - 450 - 150 mm
4001235	Cubeta blanca 35 l. apilable/encajable	500 - 390 - 270 mm
4001255	Cubeta blanca 50 l. apilable	520 - 460 - 300 mm
4001260	Cubeta blanca 60 l. apilable/encajable	800 - 450 - 270 mm



Barreños basura

Cubetas y barreños

Código	Descripción	Diámetro/alto
4001305	Barreño blanco 70 l.	495 - 585 mm
4001306	Barreño negro 70 l.	495 - 585 mm
4001310	Barreño blanco 95 l.	495 - 730 mm
4001315	Barreño negro 95 l.	495 - 730 mm
Código	Descripción	Largo/ancho/alto
4001318	Barreño c/pedal blanco 70 l.	550 - 515 - 655 mm
4001319	Barreño c/pedal negro 70 l.	550 - 515 - 655 mm
4001320	Barreño c/pedal blanco 95 l.	590 - 515 - 790 mm
4001321	Barreño c/pedal negro 95 l.	590 - 515 - 790 mm



Base con ruedas para barreño

Cubetas y barreños

Código	Descripción	Diámetro/alto
4001360	Base con ruedas para barreños sin pedal de 70 y 95 lts	370 - 95 mm



Barreños basura pedal

Cubetas y barreños

Código	Descripción	Largo/ancho/alto
4001332	Barreño c/pedal 26 l.	340 - 330 - 450 mm

Cubetas, barreños y bandejas



Barreño basura ecológico

Cubetas y barreños

Código	Descripción	Largo/ancho/alto
4001350	Barreño ecológico blanco 50 l.	475 - 360 - 480 mm

Incluye compartimento regulable para gestión de reciclados



Barreño basura pedal/ruedas

Cubetas y barreños

Código	Descripción	Largo/ancho/alto
4001322	Barreño c/pedal y ruedas 60 l.	490 - 380 - 700 mm



Barreño basura pedal/ruedas

Cubetas y barreños

Código	Descripción	Largo/ancho/alto
4001348	Barreño c/pedal y ruedas 120 l.	510 - 425 - 875 mm

Colores disponibles para tapa de reciclaje





Vestuario y material de protección



Delantal tela

Vestuario y material de protección

Código	Descripción	Características
4022015	Delantal tela verde - negro	900 mm
4022022	Delantal tela rojo - negro	900 mm



Delantales elaboración

Vestuario y material de protección

Código	Descripción	Características
4024010	Delantal skay	900 mm
4024015	Delantal skay	1100 mm
4024120	Delantal irrasgable recio	1100 mm
4024125	Delantal irrasgable recio	1200 mm
4024128	Delantal poliuretano	1100 mm

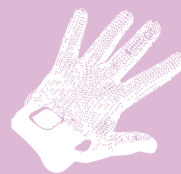


Delantales de protección INOX

Vestuario y material de protección

Código	Descripción	Características
4050225	Delantal chainex malla INOX	700 - 450 mm
4050230	Delantal chainex malla INOX	750 - 550 mm

Vestuario y material de protección



Correspondencia de colores

0	XXS	
1	XS	
2	S	
3	M	
4	L	
5	XL	



Guantes INOX correa textil

Vestuario y material de protección

Código	Descripción	Características	
4050510	Guante INOX correa textil	5 D-T/0	XXS
4050511	Guante INOX correa textil	5 D-T/1	XS
4050512	Guante INOX correa textil	5 D-T/2	S
4050513	Guante INOX correa textil	5 D-T/3	M
4050514	Guante INOX correa textil	5 D-T/4	L
4050515	Guante INOX correa textil	5 D-T/5	XL

Guantes INOX correa desmontable

Vestuario y material de protección

Código	Descripción	Características	
4050710	Guante INOX correa desmontable	5 D-T/0	XXS
4050711	Guante INOX correa desmontable	5 D-T/1	XS
4050712	Guante INOX correa desmontable	5 D-T/2	S
4050713	Guante INOX correa desmontable	5 D-T/3	M
4050714	Guante INOX correa desmontable	5 D-T/4	L
4050715	Guante INOX correa desmontable	5 D-T/5	XL

Guantes c/manguito inox. correa desmontable

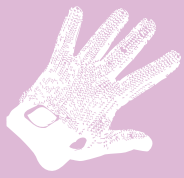
Vestuario y material de protección

Código	Descripción	Características	
4050770	Guante manguito INOX largo	D-T/0	XXS
4050771	Guante manguito INOX largo	D-T/1	XS
4050772	Guante manguito INOX largo	D-T/2	S
4050773	Guante manguito INOX largo	D-T/3	M
4050774	Guante manguito INOX largo	D-T/4	L

Ajustador guante inox.

Vestuario y material de protección

Código	Descripción	Características
4051108	Ajustador plástico para guantes inox.	100 Ud.



Vestuario y material de protección



Manguito protección antebrazo

Vestuario y material de protección

Código	Descripción
4052320	Manguito plástico rígido para antebrazo



Guantes Anitcorte

Vestuario y material de protección

Código	Descripción	Características
4023511	Guantes anticorte (par)	Talla S
4023512	Guantes anticorte (par)	Talla M
4023513	Guantes anticorte (par)	Talla L
4023514	Guantes anticorte (par)	Talla XL

- Protección de nivel 5 contra cortes.
- Certificado para contacto alimentario.
- Bacteriostático y ambidiestro.
- Composición de fibras Dyneema totalmente protegidas.



Guantes térmicos 200°

Vestuario y material de protección

Código	Descripción
4023515	Guantes térmicos hasta 200° (Par)



Guantes térmicos 400°

Vestuario y material de protección

Código	Descripción
4023516	Guantes térmicos hasta 400° (Par)

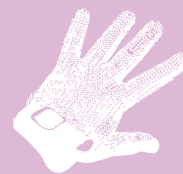


Guantes horno con anillas 600°

Vestuario y material de protección

Código	Descripción
4023517	Guantes horno con anillas hasta 600° (Par)

Vestuario y material de protección



Guantes nitrilo

Vestuario y material de protección

Código	Descripción	Características
4048030	Guantes nitrilo 100 Ud.	T/S
4048032	Guantes nitrilo 100 Ud.	T/M
4048034	Guantes nitrilo 100 Ud.	T/L
4048036	Guantes nitrilo 100 Ud.	T/XL

Guantes plástico desechable

Vestuario y material de protección

Código	Descripción	Características
4048012	Guantes plástico desechable	100 Ud.

Manguito plástico desechable

Vestuario y material de protección

Código	Descripción	Características
4048080	Manguito plástico desechable	100 Ud.

Gorra tapamelenas desechable

Vestuario y material de protección

Código	Descripción	Características
4048065	Gorra tapamelenas desechable	100 Ud.

- Polipropileno transpirable.

Mascarilla higiénicas

Vestuario y material de protección

Código	Descripción	Características
4048075	Mascarilla higiénicas	50 Ud.



Vestuario y material de protección



Delantal plástico desechable

Vestuario y material de protección

Código	Descripción	Características
4048060	Delantal plástico desechable	100 Ud.



Calzas plástico desechables

Vestuario y material de protección

Código	Descripción	Características
4048040	Calzas plástico desechables	100 Ud.



Zapato chacinero blanco

Vestuario y material de protección

Código	Descripción	Características
4028500	Zapato chacinero blanco	T/ 36 - 46



Botas antigrasa blancas

Vestuario y material de protección

Código	Descripción	Características
4028000	Botas antigrasa blancas	T/ 35 - 47



Dosificador de gel

Higiene y desinfección

Código	Descripción	Características
4030007	Dosificador de gel industrial	2,0 litros
4030010	Dosificador de gel fume	0,9 litros



Dispensador papel

Higiene y desinfección

Código	Descripción	Características
4030012	Dispensador papel zig-zag	Metal/blanco
4030014	Dispensador papel zig-zag	Plastico/blanco



Código	Descripción	Características
4030013	Dispensador papel mecha fume	Dispensador codo
4030015	Dispensador papel mecha	-



Soporte cel industrial

Higiene y desinfección

Código	Descripción
4030016	Soporte cel industrial mural
4030018	Soporte cel industrial suelo



Higiene y desinfección



Tarima polietileno antideslizante

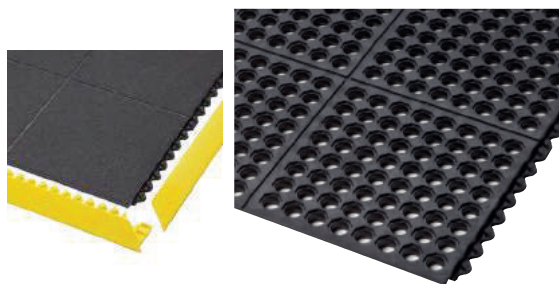
Higiene y desinfección

Código	Descripción	Medidas
4001615	Tarima plástico modular	500 x 500 x 50 mm
4001617	Rampa tarima modular	500 x 200 x 50 mm

- Tarima de fácil montaje, higiénica y aislante.
- Permite un perfecto desagüe, es resistente a la corrosión, aceites y desengrasantes.
- Resistencia de temperaturas -40 a +80 °C
- Resistencia de carga 100 kg/m2.

Alfombras entrelazables

Higiene y desinfección



Código	Descripción	Medidas
4001640	Alfombra antifatiga y antideslizante plana	910 x 910 x 20 mm
4001660	Alfombra antifatiga, antideslizante con drenaje	910 x 910 x 20 mm
4001692	Borde seguridad hembra	910 x 150 x 20 mm
4001694	Borde seguridad macho	910 x 150 x 20 mm

Alfombras anti-fatiga modulares lisas y con perforaciones para un mejor drenaje y ventilación.

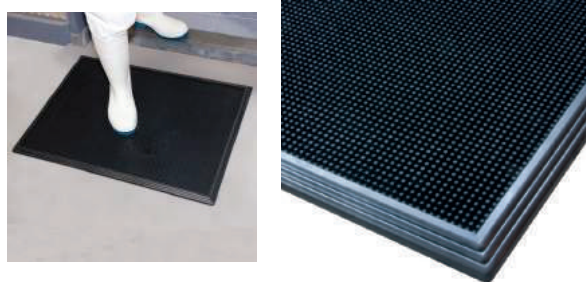
Las piezas son cuadradas y se pueden unir unas a otras sin esfuerzo, de pared a pared o como islas, en cualquier dirección y con distintas formas. Compatibles con los bordes de rampa biselados.

Sus propiedades anti-fatiga son excelentes debido al diseño único de la parte inferior y al compuesto de caucho elástico de calidad alta.

Diseñadas para proporcionar una larga vida útil.

Alfombras sanitarias

Higiene y desinfección



Código	Descripción	Medidas
4001630	Alfombra sanitaria para desinfección	810 x 610mm

Alfombra desinfectante, con pequeñas barritas flexibles que eliminan los agentes contaminantes del calzado. Según pasa la gente, las puntas de caucho se doblan bajo presión y sumergen la suela en una solución desinfectante, una doble acción que evita que la contaminación llegue a las zonas de manipulado de alimentos.

Fabricadas con un compuesto de 100% caucho natural resistente diseñado para resistir la mayoría de productos químicos y variaciones de temperatura.

Borde más alto que la superficie para contener el líquido desinfectante y ventosas en la parte inferior que evitan que la alfombra se mueva.



Haraganes / recoge aguas

Higiene y desinfección

Código	Descripción	Características
4013155	Recogedor agua / haragan s/mango	550 mm
4013175	Recogedor agua / haragan s/mango	750 mm
4013255	Mango aluminio haragan	1250 mm
4013275	Mango aluminio haragan	1400 mm



Spray aceite lubricante alimentario

Higiene y desinfección

Código	Descripción
8002050	Spray lubricante alimentario

- Lubricante alimentario, protector de superficies y desmoldeante.
- Debido a su NO toxicidad, es idóneo para utilizar en industrias alimentarias, en todas las máquinas y mecanismos que contengan puntos de lubricación, donde el alimento pueda tener contacto ocasional con el lubricante.
- Insoluble en agua, Incoloro y sin olor.



Balanzas y pesaje



Balanza solo peso 20 Kg

Balanzas y pesaje

Código	Descripción
5011585	Balanza A-20 kg

- Capacidad: 20 Kg
- Fracción: 1 g
- Dimensiones plato: 250 x 215 mm
- Dimensiones totales: 245 x 310 x 95 mm
- Construcción ABS, plato inox y protección IP44
- Batería interna y cargador.



Balanza solo peso 15 Kg – INOX - IP67

Balanzas y pesaje

Código	Descripción
5011602	Balanza S-15 kg inox

- Capacidad: 15 Kg
- Fracción: 1 g
- Dimensiones plato: 230 x 190 mm
- Dimensiones totales: 290 x 240 x 110 mm
- Construcción en inox, plato inox y protección IP67
- Batería interna y cargador



Balanza peso - precio - importe – 30Kg

Balanzas y pesaje

Código	Descripción
5011604	Balanza PPI-30Kg

- Capacidad: 30 Kg
- Fracción: 5 g
- 3 marcadores en pantalla (peso-precio-importe)
- Dimensiones plato: 315 x 220 mm
- Dimensiones totales: 330 x 345 x 117 mm
- Construcción en ABS, plato inox y protección IP54
- Batería interna y cargador